



Zubehörpreisliste 2024

Produktprogramm Zubehör

Kapitel	Kapitelname	Seite
1	Heizkostenverteiler Q caloric	
1.1	▪ Reparatur, Erweiterung (P2 + AL2)	1
1.2	▪ Reparatur, Erweiterung (P3 + AL3)	1
1.3	▪ Reparatur, Erweiterung (P3 + AL4)	2
1.4	▪ Montagematerial / Zubehör	3
2	Kompakt-Wärmezähler Q heat	
2.1	▪ Montagematerial / Zubehör	7
2.2	▪ Montagematerial / Zubehör Q heat 5.5 US	12
3	Splitt-Wärmezähler Q heat splitt	
3.1	▪ Montagematerial (Montagesätze + Temperaturfühler)	13
3.2	▪ Service Tools	16
4	Wasserzähler Q water	
4.1	▪ Montagematerial Verschraubungszähler	17
4.2	▪ Montagematerial Messkapselzähler	19
4.3	▪ Montagematerial Ventil- und Badewannenzähler	22
5	Rauchwarnmelder Q smoke	
5.1	▪ Montagematerial Rauchwarnmelder	23
6	Aufsatzmodule	
6.1	▪ Zubehör	24
7	Netzwerkknoten und Gateways	
7.1	▪ Zubehör	25
8	Anwendersoftware und Tools	
8.1	▪ Software	27
8.2	▪ Tools - Q walk-by	28
8.3	▪ Tools - Q AMR	28
8.4	▪ Tools - allgemein	30
8.5	▪ Tools - Q M-Bus	31
9	Weitere Systemkomponenten Q M-Bus	
9.1	▪ Zentrale, Pegelwandler, Fernanzeige, Repeater	32
10	Prüfgebühren, Dienstleistungen	
10.1	▪ Prüfgebühren, Vergleichsmessung, Referenz-/Befundprüfung	33
10.2	▪ Festentgelt Konformitätsbewertung, Kosten Eichung	33
10.3	▪ Dienstleistungen, Sonstiges	34

Es gelten unsere allgemeinen Liefer- und Montagebedingungen. Zu finden unter www.qundis.de/agb. Irrtümer und Änderungen vorbehalten. Bisherige Preislisten verlieren hiermit ihre Gültigkeit.

1 | Heizkostenverteiler



1.1 | Q caloric 5.5 - REPARATUR - ERWEITERUNG (P2 + AL2)

Für Reparaturen und Erweiterungen sind die gleichen Heizkostenverteiler wie für Neumontage, Regeltausch und Ummontage mit P2 und AL2 zu verwenden.

Passende Heizkostenverteiler finden Sie in der Geräte-Preisliste.

1.2 | Q caloric 5.5 - REPARATUR - ERWEITERUNG (P3 + AL3)

Kommunikation: Q basic



Messtechnisch kompatibel mit Q caloric 5 und WHE3, Mischbetrieb zugelassen!

Produktbezeichnung	Gruppe	Stk./VPE	Artikel-Nr.	€/VPE
Messprinzip 1-Fühler Ersatz für Q caloric 5 + WHE30	5C	1	HCA50032E000 0A000	25,05
Messprinzip 2-Fühler Ersatz für Q caloric 5 + WHE30Z	5C	1	HCA50032C000 0A000	26,82

Kommunikation: Q opto (Infrarot-Schnittstelle)



Messtechnisch kompatibel mit Q caloric 5 und WHE3, Mischbetrieb zugelassen!

Produktbezeichnung	Gruppe	Stk./VPE	Artikel-Nr.	€/VPE
Messprinzip 1-Fühler Ersatz für Q caloric 5 + WHE37	5E	1	HCA50035E000 0A000	32,11
Messprinzip 2-Fühler Ersatz für Q caloric 5 + WHE37Z	5E	1	HCA50035C000 0A000	33,88

Merkmale C-Mode

- paralleles Versenden der Q walk-by und Q AMR Datentelegramme nach OMS Standard
- Q walk-by: 365 Tage pro Jahr, 10 Stunden pro Tag
(Voraussetzung für Auslesung: Q tool + Q app oder Q log 5.5 + aktuelle ACT46)
- Q AMR: alle 7,5 Minuten, 24 Stunden pro Tag
(Voraussetzung für Auslesung: C-Mode fähige Q node 5.5 + Q gateway 5 oder Q gateway 5.5 direct)
- erhöhte Funkleistung bis max. 10 dbm
- Wechsel von C-Mode auf S-Mode möglich
- Umparametrierung von 2-Fühler auf 1-Fühler-Gerät möglich



Messtechnisch kompatibel mit WHE4 und Q caloric 5, Mischbetrieb zulässig.

Funkübertragung kompatibel mit WHE465Z und Q caloric 5 walk-by
(Voraussetzung für Auslesung: Q tool + Q app oder Q log 5.5 + aktuelle ACT46)!

Funkübertragung mit WHE460Z, WHE467Z und Q caloric 5 AMR nur kompatibel in Verbindung mit komplettem Q node 5.5 AMR Netzwerk.

Produktbezeichnung	Gruppe	Stk./VPE	Artikel-Nr.	€ / VPE
Messprinzip 2-Fühler <small>Ersatz für Q caloric 5 +WHE465Z + WHE460Z</small>	5F	1	HCA50038D000 00000	61,55
Messprinzip 2-Fühler + Infrarot <small>Ersatz für Q caloric 5 + WHE467Z</small>	5F	1	HCA5003TD000 00000	68,61

HINWEIS: Mit Blick auf die aktuellen Marktentwicklungen und den damit einhergehenden Anforderungen bezgl. System-Kompatibilität sowie -Interoperabilität drucken wir in der Preisliste keine S-Mode Funk-Geräte mehr an. Natürlich können Sie weiterhin bei Bedarf S-Mode Geräte über unser Portal bzw. Innendienst bestellen. Siehe hierzu auch die jeweilige Artikel-Nummern-Matrix.



1 | Heizkostenverteiler

1.4 | Montagematerial (Montagesätze für Kompaktgeräte-nur für P2)

Komplette Montagesätze für Kompakt-Geräte, einzeln verpackt
Nur für P2-Gehäusevarianten verfügbar.

Zur Montage des Heizkostenverteilers Q caloric 5.5 auf dem entsprechenden Heizkörpertyp.



Produktbezeichnung	Gruppe	Stk./VPE	Artikel-Nr.	€ / VPE
Glieder-Heizkörper, Teilung > 40 mm	5D	1	HCAIK001 001	2,41
Glieder-Heizkörper, Teilung = < 40 mm	5D	1	HCAIK001 002	10,06
Guss-Heizkörper, Teilung 20/40 mm	5D	1	HCAIK001 003	5,84
Stirnflächen Guss-Heizkörper	5D	1	HCAIK001 004	3,97
Guss-Glieder-Heizkörper Typ KR	5D	1	HCAIK001 005	3,01
Glieder-Heizkörper, mit lichter Weite > 40 mm	5D	1	HCAIK001 006	8,07
Platten-Heizkörper, plane Front	5D	1	HCAIK001 007	1,99
Platten-Heizkörper, senkrechte Profilierung	5D	1	HCAIK002 001	1,99
Platten-Heizkörper mit Frontkonvektionsblech	5D	1	HCAIK002 004	16,14
Bad-Heizkörper, Sammler einseitig	5D	1	HCAIK003 005	2,35
Alu-Glieder-Heizkörper	5D	1	HCAIK004 001	1,93
Rohrregister-Heizkörper, tiefliegender Wasserkanal	5D	1	HCAIK006 002	9,88
Rohrregister-Heizkörper, horizontale Wasserführung	5D	1	HCAIK006 003	1,93
Falt(en)-Radiatoren	5D	1	HCAIK007 002	4,75
Flachrohr-Heizkörper	5D	1	HCAIK007 003	10,48
Fensterbank-Radiatoren	5D	1	HCAIK007 004	3,37

1.4 | Montagematerial (Montagesätze für Fernfühler-Geräte)

Komplette Montagesätze für Fernfühler-Geräte, einzeln verpackt

Zur Montage der Heizkostenverteiler Q caloric an der Wand und zur Montage der Fernfühler auf dem entsprechenden Heizkörpertyp.



Produktbezeichnung	Gruppe	Stk./VPE	Artikel-Nr.	€ / VPE
Wandhalterung P2	5D	1	HCAIK010 0P2	2,17
Wandhalterung P3	5D	1	HCAIK010 0P3	2,17
Fernfühler komplett 1,5 m	5D	1	HCAIK010 0S1	13,07
Fernfühler komplett 2,5 m	5D	1	HCAIK010 0S2	15,54
Fernfühler komplett 5,0 m	5D	1	HCAIK010 0S5	22,40
Sensor-Befestigung Glieder-Heizkörper, Teilung > 40 mm	5D	1	HCAIK010 001	15,06
Sensor-Befestigung Glieder-Heizkörper, Teilung = < 40 mm	5D	1	HCAIK010 002	22,77
Sensor-Befestigung Gussradiator Typ SR	5D	1	HCAIK010 003	15,06
Sensor-Befestigung Gußradiator Typ RR, KR	5D	1	HCAIK010 004	16,68
Sensor-Befestigung Platten-Heizkörper	5D	1	HCAIK010 005	1,20
Sensor-Befestigung Alu-Glieder-Heizkörper	5D	1	HCAIK010 010	1,14
Sensor-Befestigung Lamellen-Konvektoren	5D	1	HCAIK010 012	5,30
Sensor-Befestigung Fensterbank-Radiatoren	5D	1	HCAIK010 013	15,96
Sensor-Befestigung Falt(en)-Radiatoren	5D	1	HCAIK010 A14	15,84

1 | Heizkostenverteiler

1.4 | Montagematerial (Einzelteile für Kompakt- + Fernfühler-Geräte)

Einzelteile für Montage von Kompakt- und Fernfühler-Geräten.

Zur Montage des Heizkostenverteilers Q caloric 5.5 oder des Fernfühlers auf dem entsprechenden Heizkörpertyp.



Produktbezeichnung	Gruppe	Stk./VPE	Artikel-Nr.	€/VPE	
Befestigungsteile					
Gewindebügel (Rohrdurchmesser 18 bis 30 mm)	für P2 und P3	5D	10	FKT0014	58,69
Gewindebügel (Rohrdurchmesser bis 17 mm)	für P2 und P3	5D	10	FKT0004	25,90
Schafmutter M3 x 3	für P2 und P3	5D	100	FNM0002	24,09
Schafmutter M3 x 6	für P2 und P3	5D	100	FNM0003	30,11
Schafmutter M3 x 9,5	für P2 und P3	5D	100	FNM0001	36,14
Spannhülse Sonderheizkörper	für P2 und P3	5D	10	FKM0002	63,18
Spannwinkel (Röhren TE 36 mm)	für P2 und P3	5D	50	FKT0015	30,11
Spannwinkel (Röhren TE 46 mm)	für P2 und P3	5D	50	FKT0016	75,28
Spannwinkel gekürzt	für P2 und P3	5D	10	FKT0009	25,29
Spannwinkel Trapez 35 mm	für P2 und P3	5D	10	FKT0018	5,42
Spannwinkel Trapez 50 mm	für P2 und P3	5D	10	FKT0019	7,83
Spannwinkel Trapez 65 mm	für P2 und P3	5D	50	FKT0020	54,20
Spreizwinkel für Faltradiator	für P2 und P3	5D	10	FKA0004	5,20
Spreiz-/Klemmbolzen für Faltradiator	für P2 und P3	5D	10	FKT0038	42,16
Vierkantschraube 4,5 mm mit Querstift	für P2 und P3	5D	10	BOZ4002	10,24
Vierkantschraube 6 mm mit Querstift	für P2 und P3	5D	10	BOZ4003	11,44
Vierkantschraube 12 mm mit Querstift	für P2 und P3	5D	10	BOZ4004	20,53
Montageteile					
Distanzhülse	für P2 und P3	5D	10	FKT0010	6,02
Distanzstück	für P2 und P3	5D	10	FKA0013	26,50
Klemmstück (Gewindebügel 17 mm)	für P2 und P3	5D	10	FKA0003	15,66
Klemmstück (Gewindebügel 18 bis 30 mm)	für P2 und P3	5D	10	FKA0008	20,48
Montageplatte Fernfühler	für P2 und P3	5D	10	FKA0009	13,43
Prisma	für P2 und P3	5D	10	FKA0001	20,48
Gewindebuchse	für P2	5D	10	FKA0012	6,62
Kontaktschraube	für P2	5D	10	FKA0010	13,25
Kontaktschraube lang	für P2	5D	10	FKA0011	31,32
Montageplatte P2 Standard	für P2	5D	50	FKA0005	39,15
Montageplatte P3 Standard	für P3	5D	50	FKA0017	45,17
Montageplatte P3 breit	für P3	5D	25	FKA0022	33,12
Montageplatte P3 7-Loch	für P3	5D	50	FKA0025	69,53
Normteile					
Kreuzschlitzschraube B 2,9 x 13	für P2 und P3	5D	500	FNR0008	18,07
Torxschraube 4 x 40	für P2 und P3	5D	200	FNR0044	12,05
Kreuzschlitzschraube M4 x 30	für P2 und P3	5D	500	FNR0003	18,07
Kreuzschlitzschraube M4 x 40	für P2 und P3	5D	500	FNR0004	18,07
Kreuzschlitzschraube M4 x 50	für P2 und P3	5D	500	FNR0005	36,14
Kreuzschlitzschraube M4 x 70	für P2 und P3	5D	500	FNR0006	36,14
Schweissbolzen M3 x 8	für P2 und P3	5D	1.000	FKT0013	43,36
Schweissbolzen M3 x 12	für P2 und P3	5D	1.000	FKT0011	43,36
Schweissbolzen M3 x 15	für P2 und P3	5D	1.000	FKT0012	43,36
Schweissbolzen M3 x 8, Aluminium	für P2 und P3	5D	1.000	FKA0041	43,36
Schweissbolzen M3 x 20, Aluminium	für P2 und P3	5D	1.000	FKA0030	115,63
Sechskantmutter M4	für P2 und P3	5D	100	FNM0004	3,61
Sperrzahnmutter M3	für P2 und P3	5D	1.000	FNM0005	36,14

1 | Heizkostenverteiler



1.4 | Montagematerial (Einzelteile für Kompakt- + Fernfühler-Geräte)

Produktbezeichnung	Gruppe	Stk./VPE	Artikel-Nr.	€ / VPE
Sonstiges Zubehör				
Sicherungskappe für Sensorgehäuse Fernfühler für P2 und P3	5D	50	FKK0045	30,11
ergo.® Sekundenklebstoff Universal (3g) für P2 und P3	5D	1	FSS0007	6,20
Plombe P2 blau für P2	5D	100	FKK0037	18,07
Plombe P3 blau für P3	5D	100	FKK0041	18,07

1.4 | Montagematerial (Einzelteile)

Steckblende (asymmetrisch)

Zur Abdeckung von Gebrauchsspuren alter Heizkostenverteiler am Heizkörper. Auf den Heizkostenverteiler Q caloric aufsteckbar, deckt entstandene Farbveränderungen und Schweißbolzenreste ab.



Zugelassen für Plattenheizkörper glatt und profiliert.

Produktbezeichnung	Gruppe	Stk./VPE	Artikel-Nr.	€ / VPE
Steckblende	5D	50	FKK0034	48,18

Kabelkanal

Selbstklebender weisser Kabelkanal zur Verlegung des Fernfühler-Kabels.



Produktbezeichnung	Gruppe	Stk./VPE	Artikel-Nr.	€ / VPE
Kabelkanal weiss, 2m pro Stück	5D	1	FOZ0001	4,46

1 | Heizkostenverteiler



1.4 | Zubehör Heizkostenverteiler

Funkreferenzsender / Demosender Q check (für AMR Anlagen)

Testsender für dem Empfang von Funktelegrammen in Q AMR-Anlagen (S-Mode / C-Mode) in Verbindung mit Q app und Q tool bzw. dem PC-Radio Modul



Produktbezeichnung	Gruppe	Stk./VPE	Artikel-Nr.	€ / VPE
Funkreferenzsender / Demosender	5D	1	HCA50D0D0000 Z0000	68,61

Programmieradapter Q caloric

zum Start der Funktelegramme (Installationstelegramme), Stichtagsänderung, Stichtagsausschaltung und Fehlerlöschung, verfügt zusätzlich über integrierte Infrarot-Schnittstelle und ermöglicht somit die Kommunikation mit Standard Heizkostenverteilern (ohne integrierte Infrarot-Schnittstelle).



Produktbezeichnung	Gruppe	Stk./VPE	Artikel-Nr.	€ / VPE
Programmieradapter Q caloric	MM	1	HCAPH001 001	276,43

Montageschablone

Zur einfachen und sicheren Markierung der Montageposition in 75% oder 50% der Heizkörperhöhe.



Geeignet für Kompakt- und Fernfühler-Geräte sowie für 20x und WHEX.

Produktbezeichnung	Gruppe	Stk./VPE	Artikel-Nr.	€ / VPE
Montageschablone zum Anlegen an den Heizkörper	5D	1	HCAIP001 001	118,22

Produktbezeichnung	Gruppe	Stk./VPE	Artikel-Nr.	€ / VPE
Montagehilfe für Konvektor-Montage	5D	1	FKT0017	31,26

Produktbezeichnung	Gruppe	Stk./VPE	Artikel-Nr.	€ / VPE
QUNDIS Montage-Maßstab	keine	1	HCAIP001 002	11,92

Produktbezeichnung	Gruppe	Stk./VPE	Artikel-Nr.	€ / VPE
Demontage-Tool für Fernfühler (Q caloric)	5D	1	HCAIP002 001	28,31

System-Handbuch Q caloric

Systembeschreibung und Montagehinweise für elektronischen Heizkostenverteiler Q caloric.

Als digitale Version im QUNDIS Portal verfügbar.



2 | Kompakt-Wärmezähler

2.1 | Montagematerial (Einbausätze)

Direktmessungs-Einbausätze mit Verschraubungs-Kugelhähnen und Vorlauf-Kugelhahn mit Temperaturfühler-Aufnahme für alle Kompakt-Wärmezähler mit QDS-Durchflusssensor (Verschraubungszähler), bestehend aus:
Kugelhahn mit Temperaturfühler-Aufnahme M10x1 für den Vorlauf, Verschraubungs-Kugelhähnen für den Rücklauf und Dichtungen



Spülrohre (Wärmezähler-Ersatzstücke) sind separat zu bestellen.

Produktbezeichnung	Gruppe	Stk./VPE	Artikel-Nr.	€ / VPE	
QDS-Einbausatz R 1/2" x G 3/4"	für qp = 0,6 m³/h und 1,5 m³/h *	5G	1	HMXIK001 001	30,47
QDS-Einbausatz R 3/4" x G 3/4"	für qp = 0,6 m³/h und 1,5 m³/h *	5G	1	HMXIK001 002	39,27
QDS-Einbausatz R 1" x G 3/4"	für qp = 0,6 m³/h und 1,5 m³/h *	5G	1	HMXIK001 003	67,81
QDS-Einbausatz R 1" x G 1"	für qp = 2,5 m³/h	5G	1	HMXIK001 004	53,84
QDS-Einbausatz R 3/4" x G 1"	für qp = 2,5 m³/h	5G	1	HMXIK001 005	43,00

* Nicht für Wärmezähler mit Baulänge 80 mm geeignet.

Für diese Zähler bitte das Einbaumaterial aus den Einzelteilen ab Seite 9 zusammenstellen.

Direktmessungs-Einbausätze mit Standard-Verschraubungen und Vorlauf-Kugelhahn mit Temperaturfühler-Aufnahme für alle Kompakt-Wärmezähler mit QDS-Durchflusssensor (Verschraubungszähler), bestehend aus:
Kugelhahn mit Temperaturfühler-Aufnahme M10x1 für den Vorlauf, Verschraubungen für den Rücklauf und Dichtungen



Spülrohre (Wärmezähler-Ersatzstücke) sind separat zu bestellen.

Produktbezeichnung	Gruppe	Stk./VPE	Artikel-Nr.	€ / VPE	
QDS-Einbausatz R 1/2" x G 3/4"	für qp = 0,6 m³/h und 1,5 m³/h *	5G	1	HMXIK002 001	16,26
QDS-Einbausatz R 3/4" x G 3/4"	für qp = 0,6 m³/h und 1,5 m³/h *	5G	1	HMXIK002 002	34,93
QDS-Einbausatz R 1" x G 3/4"	für qp = 0,6 m³/h und 1,5 m³/h *	5G	1	HMXIK002 003	52,03
QDS-Einbausatz R 1" x G 1"	für qp = 2,5 m³/h	5G	1	HMXIK002 004	51,19
QDS-Einbausatz R 3/4" x G 1"	für qp = 2,5 m³/h	5G	1	HMXIK002 005	28,55

* Nicht für Wärmezähler mit Baulänge 80 mm geeignet.

Für diese Zähler bitte das Einbaumaterial aus den Einzelteilen ab Seite 9 zusammenstellen.

2 | Kompakt-Wärmezähler



2.1 | Zubehör

Wandhalterung Q heat 5 zur Montage des Rechenwerks an der Wand

Nur für Wärmezähler mit abnehmbarem Rechenwerk (HMR5) geeignet.



Produktbezeichnung	Gruppe	Stk./VPE	Artikel-Nr.	€ / VPE
Wandhalterung Q heat 5	5G	1	HMRIK001 001	5,42

Produktbezeichnung	Gruppe	Stk./VPE	Artikel-Nr.	€ / VPE
M-Bus-Anschluss-Kabel 4-polig, 3m für Q heat 5.5* und Q heat split	5G	1	FKL0012	9,64
Impuls-IN Anschluss-Kabel 4-polig, 1m für Q heat 5.5* und Q heat split	5G	1	FKL0013	7,23

* nicht kompatibel mit Q heat 5.5 US

Verstellbarer Hakenschlüssel zur Montage und Demontage von Kapsel-Zählern

Auch für Wasserzähler geeignet.



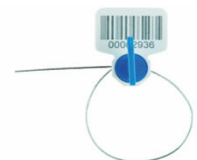
Produktbezeichnung	Gruppe	Stk./VPE	Artikel-Nr.	€ / VPE
Hakenschlüssel verstellbar	5G	1	HMXIP002 001	45,17

Temperaturfühler-Verschraubung



Produktbezeichnung	Gruppe	Stk./VPE	Artikel-Nr.	€ / VPE
Temperaturfühler-Verschraubung 5,0 und 5,2 mm Messing	5G	1	HMXIK004 001	1,81

Wärmezähler-Plombe



Produktbezeichnung	Gruppe	Stk./VPE	Artikel-Nr.	€ / VPE
Wärmezähler-Plombe 250 mm	5G	1	FNS0001	0,48
Temperaturfühler-Zubehör-Set für 5,0 und 5,2 mm Temperaturfühler, bestehend aus Verschraubung und Dichtring sowie Plombe	5G	1	BOZ5005	2,23
Zubehör-Set für Q heat 5 AMS bestehend aus Dichtring und Plombe und Fett	5G	1	BOZ5011	2,35

2 | Kompakt-Wärmezähler

2.1 | Montagematerial (Einzelteile)

Vorlauf-Kugelhähne zur Direktmessung für alle Wärmezähler, passend für Temperaturfühler 5,0 mm und 5,2 mm sowie nach AGFW: Kugelhahn mit beidseitigem Innengewinde und Temperaturfühler-Aufnahme M10x1



Produktbezeichnung	Gruppe	Stk./VPE	Artikel-Nr.	€ / VPE
Vorlauf-Kugelhahn R 1/2"	5G	1	FKM0023	7,83
Vorlauf-Kugelhahn R 3/4"	5G	1	FKM0024	10,54
Vorlauf-Kugelhahn R 1"	5G	1	FKM0025	17,16

Rücklauf-Kugelhähne für alle Wärmezähler: Kugelhahn mit einseitigem Innengewinde und Überwurfmutter



Dichtungen sind separat zu bestellen

Produktbezeichnung	Gruppe	Stk./VPE	Artikel-Nr.	€ / VPE
Rücklauf-Kugelhahn R 1/2" x G 3/4" für qp = 0,6 m³/h und 1,5 m³/h	5G	1	FKM0076	10,36
Rücklauf-Kugelhahn R 3/4" x G 3/4" für qp = 0,6 m³/h und 1,5 m³/h	5G	1	FKM0077	13,43
Rücklauf-Kugelhahn R 1" x G 3/4" für qp = 0,6 m³/h und 1,5 m³/h	5G	1	FKM0078	16,50
Dichtung 2 mm, G 3/4"	5G	1	FKS0005	0,18
Rücklauf-Kugelhahn R 3/4" x G 1" für qp = 2,5 m³/h	5G	1	FKM0079	12,17
Rücklauf-Kugelhahn R 1" x G 1" für qp = 2,5 m³/h	5G	1	FKM0080	17,34
Dichtung 2 mm, G 1"	5G	1	FKS0006	0,24

Rücklauf-Kugelhahn zur Direktmessung für alle Wärmezähler mit Baulänge 80 mm, passend für Temperaturfühler 5,0 mm und 5,2 mm sowie nach AGFW: Kugelhahn mit einseitigem Innengewinde und Überwurfmutter sowie Temperaturfühler-Aufnahme M10x1



Dichtungen sind separat zu bestellen

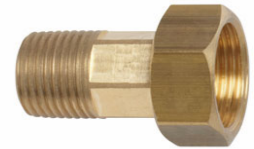
Produktbezeichnung	Gruppe	Stk./VPE	Artikel-Nr.	€ / VPE
Rücklauf-Kugelhahn R 1/2" x G 3/4" für qp = 1,5 m³/h	5G	1	FKM0026	12,89
Dichtung 2 mm, G 3/4"	5G	1	FKS0005	0,18

2 | Kompakt-Wärmezähler

2.1 | Montagematerial (Einzelteile)

Verschraubungen für alle Wärmezähler:

Verschraubung mit einseitigem Außengewinde und Überwurfmutter



Dichtungen sind separat zu bestellen

Produktbezeichnung	Gruppe	Stk./VPE	Artikel-Nr.	€ / VPE
Verschraubung R 1/2" x G 3/4" für qp = 0,6 m³/h und 1,5 m³/h	5G	1	FKM0018	3,31
Verschraubung R 3/4" x G 3/4" für qp = 0,6 m³/h und 1,5 m³/h	5G	1	FKM0019	11,26
Verschraubung R 1" x G 3/4" für qp = 0,6 m³/h und 1,5 m³/h	5G	1	FKM0020	16,50
Dichtung 2 mm, G 3/4"	5G	1	FKS0005	0,18
Verschraubung R 3/4" x G 1" für qp = 2,5 m³/h	5G	1	FKM0021	7,95
Verschraubung R 1" x G 1" für qp = 2,5 m³/h	5G	1	FKM0022	15,96
Dichtung 2 mm, G 1"	5G	1	FKS0006	0,24

Spülrohre (Wärmezähler-Ersatzstücke) für alle Wärmezähler:

Spülrohr mit beidseitigem Außengewinde, **Messing**



Abbildung ähnlich

Produktbezeichnung	Gruppe	Stk./VPE	Artikel-Nr.	€ / VPE
Spülrohr 80 mm, G 3/4" für qp = 1,5 m³/h	5G	1	FKM0070	5,42
Spülrohr 110 mm, G 3/4" für qp = 0,6 m³/h und 1,5 m³/h	5G	1	FKM0074	5,96
Spülrohr 130 mm, G 1" für qp = 2,5 m³/h	5G	1	FKM0075	7,83

Spülrohre (Wärmezähler-Ersatzstücke):

Spülrohr mit beidseitigem Außengewinde, **Kunststoff mit KTW Zulassung**

Produktbezeichnung	Gruppe	Stk./VPE	Artikel-Nr.	€ / VPE
Spülrohr 110 mm, G 3/4" für qp = 0,6 m³/h und 1,5 m³/h	5G	1	FKK0224	4,58
Spülrohr 130 mm, G 1" für qp = 2,5 m³/h	5G	1	FKK0225	6,62

Adapter- und Verlängerungssätze für den Austausch von Fremd-Wärmezählern:

Zur Anpassung der Gewindegröße und/oder zur Anpassung der Baulänge, inkl. Dichtungen



Produktbezeichnung	Gruppe	Stk./VPE	Artikel-Nr.	€ / VPE
Adapter-Satz G 3/4" x G 1" (Loctite 542 verwenden)	5G	1	HMXIK003 001	5,66
Verlängerungs-Satz G 3/4" x G 1" 110 auf 130 mm	5G	1	HMXIK003 002	12,29
Verlängerungs-Satz G 3/4" x G 3/4" 110 auf 130 mm	5G	1	HMXIK003 003	13,25
Verlängerungs-Satz G 3/4" x G 3/4" 110 auf 165 mm	5G	1	HMXIK003 004	30,05
Verlängerungs-Satz G 3/4" x G 1" 110 auf 190 mm	5G	1	HMXIK003 005	15,48

Zubehör-Preisliste 2024 - V1.0 - gültig ab 01.01.2024 - Stand 01/2024

Es gelten unsere Liefer- und Montagebedingungen, Irrtümer und Änderungen vorbehalten.
Preise zzgl. MwSt.

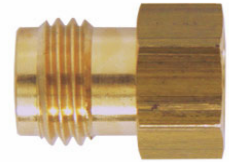
2 | Kompakt-Wärmezähler



2.1 | Montagematerial (Einzelteile)

Umbauadapter für Tauchhülsen-Installationen:

Für den Umbau von Temperatur-Messstellen mit Tauchhülsen auf Direktmessung, geeignet für Temperaturfühler mit 5,0 mm und 5,2 mm



Produktbezeichnung	Gruppe	Stk./VPE	Artikel-Nr.	€ / VPE
Temperaturfühler-Hülse G 1/4"	5G	1	FKM0049	3,37
Temperaturfühler-Hülse M 10 x 1	5G	1	FKM0050	3,37

MID-konforme Einrohranschlussteile (EAT) für alle Kompakt-Wärmezähler mit Anschlusschnittstelle IST (Ista-kompatible Messekapsel)



Verschlussplatten und Profildichtungen sind separat zu bestellen

Produktbezeichnung	Gruppe	Stk./VPE	Artikel-Nr.	€ / VPE
Anschlusschnittstelle, Baulänge 110 mm AG 1/2", 15 mm Löt*	5G	1	FKM0006	22,70
Anschlusschnittstelle, Baulänge 110 mm AG 3/4", 18 mm Löt*	5G	1	FKM0005	23,25
Anschlusschnittstelle, Baulänge 80 mm IG 3/4"	5G	1	FKM0008	21,68
Anschlusschnittstelle, Baulänge 130 mm ohne AG, 22 mm Löt	5G	1	FKM0007	16,20
Anschlusschnittstelle, Baulänge 130 mm AG 1" (nur für Qn 2,5)	5G	1	WME.G22	59,14
Verschlussplatte für 2"-EAT	5G	1	FKM0053	6,81
Profildichtung für 2"-EAT (57mm x 46mm x 4mm)	5G	1	WME.PRODICHT	0,48

* Lötanschluss (Löt) mit angegebenem Innendurchmesser sowie Gewindeanschluss mit angegebenem Außengewinde (AG) nach ISO 228 vorhanden

Tauchhülsen und Zubehör für alle Kompakt-Wärmezähler mit Temperaturfühler 5,0 mm und 5,2 mm



Nationale und länderspezifische Regelungen zum Einsatz von Tauchhülsen sind zu beachten!

Produktbezeichnung	Gruppe	Stk./VPE	Artikel-Nr.	€ / VPE
T-Stück R 1/2"	5G	1	FKM0035	15,90
T-Stück R 3/4"	5G	1	FKM0036	16,50
T-Stück R 1"	5G	1	FKM0037	17,04
Tauchhülse 5,0 mm, G 1/4"	5G	1	FKM0038	7,53
Tauchhülse 5,2 mm, G 1/4"	5G	1	FKM0039	7,53
Tauchhülse 5,0 mm, M 10 x 1 nicht passend für o.g. T-Stücke	5G	1	FKM0051	6,26
Tauchhülse 5,2 mm, M 10 x 1 nicht passend für o.g. T-Stücke	5G	1	FKM0052	6,26
Vorlaufühler-Adapter zur Umrüstung auf Direktmessung 1/2" M10x1	5G	1	ZKM0001	5,01
Dichtung (Kupfer) für Vorlaufühler-Adapter	5G	1	ZND0001	0,61

Zubehör-Preisliste 2024 - V1.0 - gültig ab 01.01.2024 - Stand 01/2024

Es gelten unsere Liefer- und Montagebedingungen, Irrtümer und Änderungen vorbehalten. Preise zzgl. MwSt.

2 | Kompakt-Wärmezähler



2.2 | Kompakt-Wärmezähler Q heat 5.5 US und Q heat 5.5 US comp.

Produktbezeichnung	Gruppe	Stk./VPE	Artikel-Nr.	€ / VPE
Wandmontage-Set für Q heat 5.5 US / Q heat 5.5 US comp.	5G	1	HMRIK001 002	37,94
Flachdichtung für Q heat 5.5 comp. G ¾ ", EPDM	5G	10	FKS0040	3,79
Flachdichtung für Q heat 5.5 comp. G 1", EPDM	5G	10	FKS0041	3,79
Tauchhülsenidentifizierungs- und Markierungsset für Q heat 5.5 US / Q heat 5.5 US comp.	5G	25	WFZ.THID1	84,80
Optischer Auslesekopf mit USB-Schnittstelle für Q suite zur Parametrierung der Qheat 5.5 US / Q heat 5.5 US comp.	5G	1	WFZ.OP-USB	443,86

3 | Splitt-Wärmezähler

3.1 | Montagematerial - Montagesätze

Temperaturfühler-Einbausatz 35 mm bestehend aus:
2 Kugelhähnen mit Temperaturfühler-Aufnahme M 10x1,
passend für Splitt-Wärmezähler qp 0,6 m³/h, qp 1,5 m³/h und qp 2,5 m³/h



Produktbezeichnung	Gruppe	Stk./VPE	Artikel-Nr.	€/VPE
Einbausatz R 1/2"	5G	1	G98001105 0	17,28
Einbausatz R 3/4"	5G	1	G98001104 0	22,83
Einbausatz R 1"	5G	1	G98001101 0	35,95

Durchflusssensor-Einbausatz bestehend aus:
2 Verschraubungen mit Dichtungen



Produktbezeichnung	Gruppe	Stk./VPE	Artikel-Nr.	€/VPE
Einbausatz R 1/2" x G 3/4" für qp 0,6 m³/h und 1,5 m³/h	5G	1	G98000201 0	8,37
Einbausatz R 3/4" x G 1" für qp 2,5 m³/h	5G	1	G98000202 0	18,01

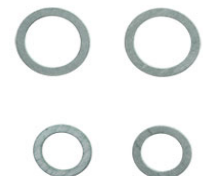
Spülrohre für alle Wärmezähler:
Spülrohr mit beidseitigem Außengewinde, Messing



Abbildung ähnlich

Produktbezeichnung	Gruppe	Stk./VPE	Artikel-Nr.	€/VPE
Spülrohr 110 mm, G 3/4" für qp 0,6 m³/h und 1,5 m³/h	5G	1	FKM0074	5,96
Spülrohr 130 mm, G 1" für qp 2,5 m³/h	5G	1	FKM0075	7,83

Dichtungen + Plomben



Produktbezeichnung	Gruppe	Stk./VPE	Artikel-Nr.	€/VPE
Dichtung 2 mm, G 3/4" für qp 0,6 m³/h und 1,5 m³/h	5G	1	FKS0005	0,18
Dichtung 2 mm, G 1" für qp 2,5 m³/h	5G	1	FKS0006	0,24
Plombendraht 250 mm	5G	1	527648 0	0,06

3 | Splitt-Wärmezähler

3.1 | Montagematerial - Montagesätze

Durchflusssensor-Einbausatz bestehend aus:
2 Verschraubungen mit Dichtungen



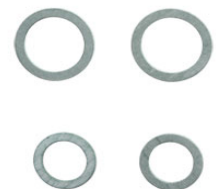
Produktbezeichnung	Gruppe	Stk./VPE	Artikel-Nr.	€ / VPE
Einbausatz R 1" x G 5/4" für qp 3,5 m³/h und 6,0 m³/h	5G	1	G98000203 0	26,80
Einbausatz R 6/4" x G 2" für qp 10,0 m³/h	5G	1	G98000204 0	84,50

Spülrohre für alle Wärmezähler:
Spülrohr mit beidseitigem Außengewinde



Produktbezeichnung	Gruppe	Stk./VPE	Artikel-Nr.	€ / VPE
Spülrohr 260 mm, G 5/4" (horiz. Einb.) für qp 3,5 m³/h und 6,0 m³/h	5G	1	591531 0	53,96
Spülrohr 150 mm, G 5/4" (vert. Einb.) für qp 3,5 m³/h und 6,0 m³/h	5G	1	591530 0	34,57
Spülrohr 300 mm, G 5/4" (horiz. Einb.) für qp 10,0 m³/h	5G	1	591533 0	83,71
Spülrohr 200 mm, G 2" (vert. Einb.) für qp 10,0 m³/h	5G	1	591532 0	83,71

Dichtungen + Plomben



Produktbezeichnung	Gruppe	Stk./VPE	Artikel-Nr.	€ / VPE
Dichtung 2 mm, G 5/4" für qp 3,5 m³/h und 6,0 m³/h	5G	1	290406 0	0,48
Dichtung 2 mm, G 2" für qp 10,0 m³/h	5G	1	290407 0	0,66
Plombendraht 250 mm	5G	1	527648 0	0,06

3 | Splitt-Wärmezähler



3.1 | Montagematerial - Montagesätze

Temperaturfühler-Einbausatz 85 mm bestehend aus:
2 Schweißmuffen 35 mm und 2 Tauchhülsen mit 85 mm Eintauchlänge,
passend für Splitt-Wärmezähler qp 3,5 m³/h, qp 6,0 m³/h und qp 10,0 m³/h



Produktbezeichnung	Gruppe	Stk./VPE	Artikel-Nr.	€/ VPE
Einbausatz 85 mm	5G	1	G98000102 0	63,36

Temperaturfühler-Einbausatz 120 mm bestehend aus:
2 Schweißmuffen 35 mm und 2 Tauchhülsen mit 120 mm Eintauchlänge,
passend für Splitt-Wärmezähler qp 15,0 m³/h bis qp 250,0 m³/h



Produktbezeichnung	Gruppe	Stk./VPE	Artikel-Nr.	€/ VPE
Einbausatz 120 mm	5G	1	G98000103 0	66,97

3.1 | Montagematerial - Temperaturfühler

Gepaarte Temperaturfühler für Splitt-Wärmezähler

- inkl. Zubehör für direkten Einbau oder zum Einsatz in gebräuchlichen Tauchhülsen
- zugelassen und gekennzeichnet nach EN1434
- Zweileitertechnik mit PT1000 Messwiderstand
- Einsatz im Temperaturbereich von 0 bis +150 °C und bis zu einem Systemdruck von 25 bar
- Silikon-Anschlussleitungen und Aderendhülsen in unterschiedlichen Längen verfügbar
- Messbeständigkeit bis zu 10 Jahren



Ø 5,0 mm und Ø 6,0 mm Universal mit Klemmhülsen für Eintauchtiefen in gebräuchlichen Tauchhülsen von 45 - 210 mm

Produktbezeichnung	Gruppe	Stk./VPE	Artikel-Nr.	€/ VPE
TF Paar MID PT1000 - Ø 5,0 mm - Kabel 3,0 m - 150°C (Universal)	C4	1	FTF0035	81,83
TF Paar MID PT1000 - Ø 6,0 mm - Kabel 3,0 m - 150°C (Universal)	C4	1	FTF0039	81,83
TF Paar MID PT1000 - Ø 5,0 mm - Kabel 10 m - 150°C (Universal)	C4	1	FTF0036	131,39
TF Paar MID PT1000 - Ø 6,0 mm - Kabel 10 m - 150°C (Universal)	C4	1	FTF0040	131,39

Ø 5,2 mm, AGFW 27,5 mm und AGFW 38 mm

Produktbezeichnung	Gruppe	Stk./VPE	Artikel-Nr.	€/ VPE
TF Paar MID PT1000 - Ø 5,2 mm - Kabel 3,0 m - 150°C	C4	1	FTF0037	81,83
TF Paar MID PT1000 - Ø 5,2 mm - Kabel 10 m - 150°C	C4	1	FTF0038	131,39
TF Paar MID PT1000 - AGFW 27,5 mm - Kabel 2,5 m - 150°C	C4	1	FTF0018	81,83
TF Paar MID PT1000 - AGFW 38,0 mm - Kabel 2,5 m - 150°C	C4	1	FTF0027	92,62
TF Paar MID PT1000 - AGFW 27,5 mm - Kabel 10 m - 150°C	C4	1	FTF0019	179,91
TF Paar MID PT1000 - AGFW 38,0 mm - Kabel 10 m - 150°C	C4	1	FTF0028	238,87

Zubehör-Preisliste 2024 - V1.0 - gültig ab 01.01.2024 - Stand 01/2024

Es gelten unsere Liefer- und Montagebedingungen, Irrtümer und Änderungen vorbehalten.
Preise zzgl. MwSt.

3 | Splitt-Wärmezähler



3.1 | Montagematerial - Splitt-Wärmezähler mit integriertem M-Bus Modul

Programmierschlüssel für Splitt-Wärmezähler



Produktbezeichnung	Gruppe	Stk./VPE	Artikel-Nr.	€ / VPE
Programmierschlüssel	5G	1	G99PAFF01 0	32,64

Plombierbares M-Bus-Anschluss-Kabel

Produktbezeichnung	Gruppe	Stk./VPE	Artikel-Nr.	€ / VPE
M-Bus-Anschluss-Kabel 2-polig, 3 m	B4	1	593812 0	9,64
M-Bus-Anschluss-Kabel 4-polig, 3m für Q heat 5.5* und Q heat split	5G	1	FKL0012	9,64
Impuls-IN Anschluss-Kabel 4-polig, 1m für Q heat 5.5* und Q heat split	5G	1	FKL0013	7,23

* nicht kompatibel mit Q heat 5.5 US

3.2 | Service Tools

Opto-Kopf

für Wärmezähler G 03 - G 19, G 20 - G 58 sowie Rechenwerke R 20 - R 28 geeignet

Produktbezeichnung	Gruppe	Stk./VPE	Artikel-Nr.	€ / VPE
Opto-Kopf mit Adapter und 3,0 m Kabel Stecker USB	B4	1	G99PKK102 0	378,69

4 | Mechanische + elektronische Wasserzähler

4.1 | Montagematerial Verschraubungszähler



Spülrohre, Messing

Abbildung ähnlich



Produktbezeichnung	Gruppe	Stk./VPE	Artikel-Nr.	€/VPE
Spülrohr 80 mm AG 3/4"	5G	1	WFZ.R80	5,42
Spülrohr 110 mm AG 3/4"	5G	1	WFZ.R110	5,96
Spülrohr 130 mm AG 1"	5G	1	WFZ.R130	7,83

Spülrohre, Kunststoff mit KTW Zulassung

Produktbezeichnung	Gruppe	Stk./VPE	Artikel-Nr.	€/VPE
Spülrohr 110 mm, G 3/4" für qp = 0,6 m³/h und 1,5 m³/h	5G	1	FKK0224	4,58
Spülrohr 130 mm, G 1" für qp = 2,5 m³/h	5G	1	FKK0225	6,62

Verschraubungen



Produktbezeichnung	Gruppe	Stk./VPE	Artikel-Nr.	€/VPE
Verschraubung AG 1/2" - Überwurfmutter 3/4" - 1 Paar	5G	1	WFZ.R2	5,06
Verschraubung AG 3/4" - Überwurfmutter 1" - 1 Paar	5G	1	WFZ.R2-1	13,13

Verlängerungen



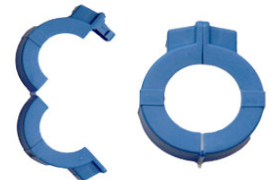
Produktbezeichnung	Gruppe	Stk./VPE	Artikel-Nr.	€/VPE
Verlängerung 80 mm auf 110 mm - G 3/4" B auf G 1" B - 1 Paar	5G	1	WZM-V110	15,42
Verlängerung 110 mm auf 130 mm - G 3/4" B auf G 3/4" B - 1 Paar	5G	1	WZM-V130	13,25
Verlängerung 110 mm auf 165 mm - G 3/4" B auf G 3/4" B - 1 Paar	5G	1	WZM-V165	30,05
Verlängerung 110 mm auf 190 mm - G 3/4" B auf G 1" B - 1 Paar	5G	1	WZM-V190	15,48

Anbausatz WFZ.W


Produktbezeichnung	Gruppe	Stk./VPE	Artikel-Nr.	€ / VPE
Anbausatz kpl. für Waschtisch-Wasserzähler	5G	1	WFZ.W	11,80
Anbausatz (Verschraubung mit Chromrohr-Quetschverbinder) für Waschtisch-Wasserzähler	5G	1	06/1191	5,18
Anbausatz (Verschraubung mit 3/8 Eckhahn-Anschluss) für Waschtisch-Wasserzähler	5G	1	06/1192	5,18
Anbausatz für Zapfhahn-Wasserzähler	5G	1	WFZ.Z	12,05

Weiteres Zubehör

Produktbezeichnung	Gruppe	Stk./VPE	Artikel-Nr.	€ / VPE
Selflockplombe neutral / orange ohne Prägung	5G	100	WFZ.P	4,22
Reduzierstück 3/4" auf 1"	5G	1	F428489140	5,66

Plombierschellen


Produktbezeichnung	Gruppe	Stk./VPE	Artikel-Nr.	€ / VPE
Plombierschelle (1/2") DN15 Q3 2,5 m³/h (alt QN 1,5 m³/h)	5G	1	WFZ.P003	1,11
Plombierschelle (3/4") DN20 Q3 4,0 m³/h (alt QN 2,5 m³/h)	5G	1	WFZ.P001	1,11
Plombierschelle (1") DN25 Q3 10 m³/h (alt QN 6 m³/h)	5G	1	WFZ.P002	1,46

Anschlusschnittstelle (EAT) IST

kompatibel EAS/VAS 2" Systeme, mit Einputzhilfe

Produktbezeichnung	Gruppe	Stk./VPE	Artikel-Nr.	€/VPE
Anschlusschnittstelle, Baulänge 110 mm AG 1/2", 15 mm Löt	5G	1	WME.L15/H	31,92
Anschlusschnittstelle, Baulänge 110 mm AG 3/4", 18 mm Löt	5G	1	WME.L18/H	32,52
Anschlusschnittstelle, Baulänge 130 mm ohne AG, 22 mm Löt	5G	1	WME.L22/H	25,90
Anschlusschnittstelle, Baulänge 80 mm IG 3/4"	5G	1	WME.G20/H	35,65
Anschlusschnittstelle, Baulänge 130 mm AG 1" (nur für Qn 2,5)	5G	1	WME.G22	59,14

kompatibel EAS/VAS 2" Systeme, ohne Einputzhilfe, ohne Verschluss, ohne Dichtung

Produktbezeichnung	Gruppe	Stk./VPE	Artikel-Nr.	€/VPE
Anschlusschnittstelle, Baulänge 110 mm AG 1/2", 15 mm Löt*	5G	1	WME.L15/OV/H	22,70
Anschlusschnittstelle, Baulänge 110 mm AG 3/4", 18 mm Löt*	5G	1	WME.L18/OV/H	23,25
Anschlusschnittstelle, Baulänge 130 mm ohne AG, 22 mm Löt	5G	1	WME.L22/OV/H	16,20
Anschlusschnittstelle, Baulänge 80 mm IG 3/4"	5G	1	WME.G20/OV/H	21,68

Produktbezeichnung	Gruppe	Stk./VPE	Artikel-Nr.	€/VPE
Verschluss für o. g. Anschlusschnittstelle	5G	1	WME.VRING	6,81
Profildichtung 57 x 46 x 4 für EAS und VAS 2"	5G	1	WME.PRODICHT	0,48
Flachdichtung 56 x 47 x 2 (nur für WMC3x / WMH3x)	5G	1	WME.FLDICHT	0,78
Flachdichtung A16,8/B24	5G	1	F428090010	0,12

* Lötanschluss (Löt) mit angegebenem Innendurchmesser sowie Gewindeanschluss mit angegebenem Außengewinde (AG) nach ISO 228 vorhanden

4.2 | Montagematerial Messkapselzähler

Verschraubungen



Produktbezeichnung	Gruppe	Stk./VPE	Artikel-Nr.	€/VPE
Verschraubung - AG 1/2" - Überwurfmutter 3/4" - 1 Paar	5G	1	WFZ.R2	5,06
Verschraubung - AG 3/4" - Überwurfmutter 1" - 1 Paar	5G	1	WFZ.R2-1	13,13

Blenden & Rosetten (Neue Artikelserie)



Produktbezeichnung	Gruppe	Stk./VPE	Artikel-Nr.	€/VPE	
Blende rund mit Schubrohr	Chromoptik	5G	1	WMXI.KCR1 001	10,24
Blende quadratisch mit Schubrohr	Chromoptik	5G	1	WMXI.KCR1 004	18,43
Innenverlängerungen für Schubrohr	Chromoptik	5G	5	WMXI.KCR1 002	17,22
Außenverlängerungen für Schubrohr	Chromoptik	5G	5	WMXI.KCR1 003	17,22
Blinddeckel	Chromoptik	5G	5	WMXI.KCR1 005	30,23
Schubrohr, einzeln	Chromoptik	5G	1	WMXI.KCR1 009	6,99
Blende rund mit Schubrohr	weiß	5G	1	WMXI.KBL1 001	8,91
Blende quadratisch mit Schubrohr	weiß	5G	1	WMXI.KBL1 004	15,42
Innenverlängerungen für Schubrohr	weiß	5G	5	WMXI.KBL1 002	15,42
Außenverlängerungen für Schubrohr	weiß	5G	5	WMXI.KBL1 003	15,42
Blinddeckel	weiß	5G	5	WMXI.KBL1 005	25,41

Blenden & Rosetten (Alte Artikelserie, solange Vorrat reicht)

Produktbezeichnung	Gruppe	Stk./VPE	Artikel-Nr.	€/VPE
Rosette rund, verchromt, Außendurchmesser 140mm	5G	1	WFZW.B1	15,78
Distanzring für MK-Wasserzähler (WMK10.D*, WMW10.D*) zur Verwendung vorhandener Blenden	5G	1	WMZ.DR	1,00

4 | Mechanische + elektronische Wasserzähler

4.2 | Montagematerial Messkapselzähler

Montageschlüssel



WMZ.K5



WMZ.K6

Produktbezeichnung	Gruppe	Stk./VPE	Artikel-Nr.	€ / VPE
Montageschlüssel für Messkapsel-Wasserzähler	5G	1	WMZ.K5	69,02
Montageschlüssel für Messkapsel-Wasserzähler mit Innenvierkant zur Aufnahme eines Drehmomentschlüssels	5G	1	WMZ.K6	139,24

Wasserzähler-Montageblöcke

zur optimalen Montage und Ausrichtung von Unterputz-Wasserzählern vom Typ **IST G2“ bis Q₃ = 2,5 m³/h** und Unterputz-Ventilen, anschlussfertig vormontiert mit 2 Wasserzählerstrecken (vereinzelnbar), druckgeprüft, Streckenabstand 150 mm, wärme- und schallisoliert, Ventile und Wasserzählerunterteile mit Bauschutzkappen, inklusive Universal-Montagewinkel, im Schutzkarton verpackt, Lieferung ohne Messgeräte



Produktbezeichnung	Gruppe	Stk./VPE	Artikel-Nr.	€ / VPE
Montageblock UP DUO Rotguss - 3/4" IG mit integriertem IST-EAT (G2“) bis Q ₃ = 2,5 m ³ /h	5G	1	WMZ.MB1	175,50
Montageblock UP DUO Messing - 3/4" IG mit integriertem IST-EAT (G2“) bis Q ₃ = 2,5 m ³ /h	5G	1	WMZ.MB3	149,48

Zubehör Montageblöcke

3-Kant Kronengriff Set aus Kunststoff bestehend aus:
 - 3-Kant Kronengriff (wahlweise verwendbar für warm oder kalt)
 - Blende
 - Verlängerung für 0 - 28 mm oder 30 - 80 mm



Produktbezeichnung	Gruppe	Stk./VPE	Artikel-Nr.	€ / VPE
3-kant Kronengriff Set kurz (0 - 28 mm Höhe)	5G	1	WMXI.KMB1 001	22,28
3-kant Kronengriff Set lang (30 - 80 mm Höhe)	5G	1	WMXI.KMB1 002	24,57

Weiteres Zubehör

Produktbezeichnung	Gruppe	Stk./VPE	Artikel-Nr.	€ / VPE
Einputzhilfe komplett	5G	1	WME.EINPUTZ1	1,99
Selflockblombe neutral / orange, ohne Prägung	5G	100	WFZ.P	4,22
Plombiering für Messkapsel-Wasserzähler vom Typ Q water 5.5	5G	1	FKK0139	0,86
Führungsstück für Q water 5.5 Typ A34	5G	1	FKK0173	3,73
Dichtring für Q water 5.5 Typ A34 (M77x1,5)	5G	1	FKS0034	0,86
Klemmring für Q water 5.5 Typ HT2	5G	1	FKK0184	3,73

Zubehör-Preisliste 2024 - V1.0 - gültig ab 01.01.2024 - Stand 01/2024

Es gelten unsere Liefer- und Montagebedingungen, Irrtümer und Änderungen vorbehalten.
 Preise zzgl. MwSt.

4 | Mechanische + elektronische Wohnungswasserzähler

4.3 | Montagematerial Ventiltähler

Anschluss-Set VZ 3/4", verchromt (kurz) 40mm



Produktbezeichnung	Gruppe	Stk./VPE	Artikel-Nr.	€ / VPE
Anschluss-Set VZ 1/2" 40 mm (kurz), verchromt	5G	1	WFZ2.SN1540	14,57
Anschluss-Set VZ 1/2" 90 mm (lang), verchromt	5G	1	WFZ2.SN1590	46,25
Anschluss-Set VZ 3/4" 40 mm (kurz), verchromt	5G	1	WFZ2.SN1840	14,57
Anschluss-Set VZ 3/4" 90 mm (lang), verchromt	5G	1	WFZ2.SN1890	29,63
Anschluss-Set VZ 1" 40 mm (kurz), verchromt	5G	1	WFZ2.SN2240	31,08
Anschluss-Set VZ 1" 90 mm (lang), verchromt	5G	1	WFZ2.SN2290	46,25
Universalsteigrohr B1/2"	5G	5	WFZ2.SR15	46,98
Universalsteigrohr B3/4"	5G	5	WFZ2.SR18	46,98
Verlängerung VZ 25 mm verchromt	5G	10	WFZ2.VN25	50,83
Fließrichtungswandler VZ 1/2" verchromt	5G	1	WFZ2.FN15	189,71
Fließrichtungswandler VZ 3/4" verchromt	5G	1	WFZ2.FN18	168,63
Fließrichtungswandler VZ 1" verchromt	5G	1	WFZ2.FN22	168,63
Klapprossette 60 mm	5G	1	F13011-2055	2,05
Klapprossette 85 mm	5G	1	F13011-2056	6,02
Mittelstück komplett	5G	1	WFZ2.MS	2,17
Montageschlüssel für Ventiltähler	5G	1	F13011-2070	6,87

4.3 | Montagematerial Badewannenzähler

Produktbezeichnung	Gruppe	Stk./VPE	Artikel-Nr.	€ / VPE
Badewannenzähler-Ersatzstück 3/4" x 44	5G	1	WFZ.BZES	13,37

5 | Rauchwarnmelder



5.1 | Montagematerial

Montagematerial zur zulassungskonformen Befestigung und Sicherung des **standalone Rauchwarnmelders Q smoke Genius H-N**

Produktbezeichnung	Gruppe	Stk./VPE	Artikel-Nr.	€ / VPE
Klebepadset	H3	10	SDTIKHKK 001	43,24
Plombenset	H3	32	SDTIKHKP 032	20,44

Montagematerial zur Befestigung von **Funk-Rauchwarnmeldern**

Produktbezeichnung	Gruppe	Stk./VPE	Artikel-Nr.	€ / VPE
Klebepadset	H3	20	SDTIKATC 020	57,82

6 | Zubehör Module

6.1 | Zubehör + Tools

Produktbezeichnung	Gruppe	Stk./VPE	Artikel-Nr.	€ / VPE
Ersatz-Plombier-Set für RWM5 (1 VPE = 10 x rot + 10 x blau)	MN	20	FSS0030	1,19
Ersatz-Plombier-Set für WFZ16x.MO / RWM5xx0*	MN	10	WFZ.BS-MO	9,64
Ersatz-Plombier-Set für WFZ16x.AL / RWM5xx4*	MN	10	WFZ.BS-AL	9,64
Ersatz-Plombier-Set für RHM5 (1 VPE = 10 blaue Plomben, 10 Schrauben)	MN	10	RHMIK001 001	5,48
Drehmoment-Schraubendreher "Torx Plus"	MM	1	FZ201-009	249,57
Q pulse R-Montageset	B4	1	RPAIW00 001	3,95

Montagering für Q module 5.5 water Allmess

empfohlen zur zusätzlichen und sicheren Befestigung vom Q module 5.5 water Allmess auf funkvorbereitete Allmess-Wasserzähler Systeme vom Typ „MK +m“ sowie „V +m“



Hinweis:

Bei Verwendung von Wasserzähler-Blenden/Rosetten auf den Wasserzählern wird kein zusätzlicher Montagering benötigt.

Produktbezeichnung	Gruppe	Stk./VPE	Artikel-Nr.	€ / VPE
Montagering Q module 5.5 water Allmess	MN	5	WFZ.ALK 005	7,89

7 | Zubehör Netzwerkknoten und Gateways

7.1 | Zubehör Netzwerkknoten



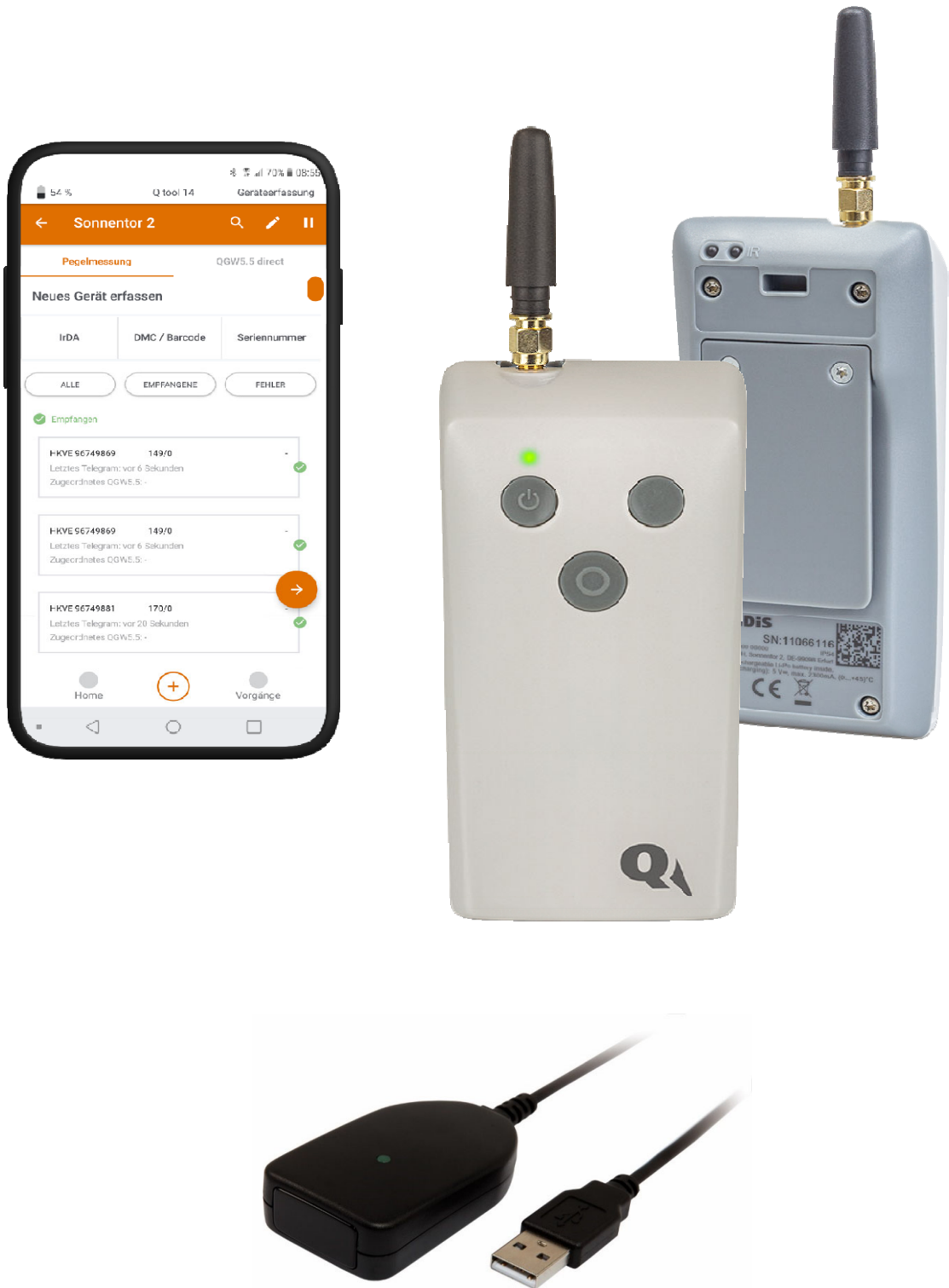
Produktbezeichnung	Gruppe	Stk./VPE	Artikel-Nr.	€/VPE
Hauptbatterie für WTT16... und Q node 5 / 5.5 (3,6V / 13 Ah)	MN	1	WTZ.BAT	68,66
Back-up Batterie für WT*16...	MN	1	FBCRAA/KS	15,42
Back-up Batterie für Q node 5 / 5.5	MN	1	FBR0029	27,10
Plombe für Netzwerkknoten WTx und Q node 5 / 5.5	MN	100	U12102-2003	12,53

7.2 | Zubehör Gateways



Produktbezeichnung	Gruppe	Stk./VPE	Artikel-Nr.	€/VPE
für Q gateway 5 / 5.5 direct (gilt für RNG5xxaxbxxx xxxxx , a = 1 oder 2; b = 0 oder 2 oder 3)				
Hauptbatterie Austausch-Set (beinhaltet Hauptbatterie und Plombe)	MN	1	RNG52d.BAT	147,73
Plombe	MN	100	U12102-2003	12,53

8 | Anwendersoftware und Service Tools



8 | Anwendersoftware und Service Tools

8.1 | Anwendersoftware

Software sowie Software-Updates finden Sie kostenfrei im QUNDIS Portal im Bereich Download-Center

Produktbezeichnung	
Q app	Android basierte Software für mobile Endgeräte für: <ul style="list-style-type: none"> - Q walk-by Auslesung - Installation von AMR-Systemen - Installation von Q gateway 5.5 direct Anlagen - Installationsüberwachung <p>Zur Arbeit mit Q app wird ein Q tool Version 1.0 benötigt.</p>
Q suite 5	Parametrier- und Auslesesoftwarelandschaft für: <ul style="list-style-type: none"> - Heizkostenverteiler Q caloric 5 und Q caloric 5.5 - Wärmehzähler Q heat 5 / 5.5 - Wasserzähler Q water 5.5 - Funk-Aufsatzmodule Q module 5.5 water Modularis und Allmess - Funk-Aufsatzmodule Q module 5.5 heat
Q suite für Q heat 5.5 R + Q heat 5.5 US R	Parametrier- und Auslesesoftwarelandschaft für: <ul style="list-style-type: none"> - Wärmehzähler Q heat 5.5 R sowie Q heat 5.5 US R
Q suite für Q heat 5.5 US	Parametrier- und Auslesesoftwarelandschaft für: <ul style="list-style-type: none"> - Wärmehzähler Q heat 5.5 US sowie Q heat 5.5 US comp. <p>(Nur In Verbindung mit optischem Auslesekopf mit USB-Schnittstelle WFZ.OP-USB)</p>
ACT20	Parametrier- und Diagnosesoftware für: <ul style="list-style-type: none"> - WHE-Heizkostenverteiler - Wasserzähler (Volutron Reihe) - Wärme-/Kältezähler (Megatron-Reihe) - Funk-Aufsatzmodule WFZ16x - Impulsadapter AEW3x
ACT46	Auslesesoftware für: <ul style="list-style-type: none"> - Q walk-by Messgeräte
ACT21	Parametriersoftware für: <ul style="list-style-type: none"> - QUNDIS Gateways Generation 4 (WTX16.IP/GSM/MOD/MOD-1)
ACT26	Inbetriebnahme- und Servicesoftware für: <ul style="list-style-type: none"> - QUNDIS Netzwerkknoten WTT16, Q node 5 / 5.5
ACS26 (Status September 2020: keine weiteren Updates und Funktionserweiterungen)	Fernauslesesoftware für: <ul style="list-style-type: none"> - QUNDIS Gateways Generation 4 (WTX16.IP/GSM/MOD/MOD-1)
QUNDIS Kc-Wert Datenbank	umfassende Datenbank mit Wärmeübergangsfaktoren (KC-Werte)

8 | Anwendersoftware und Service Tools

8.2 | Q walk-by - Service Tools



Mobiles Service-Tool

für die Planung, Installation sowie die Inbetriebnahme von Q walk-by- und Q AMR Anlagen sowie zur Auslesung von Q walk-by Liegenschaften; optimiert für Einsatz mit Q app; kompatibel mit Q suite, empfängt S- und C-Mode Funktelegramme, inkl. USB-C-Kabel



Produktbezeichnung	Gruppe	Stk./VPE	Artikel-Nr.	€ / VPE
Q tool	MM	1	RML5000X3000 00000	1.704,37

8.3 | Q AMR - Service Tools



Mobiles Service-Tool

für die Planung, Installation sowie die Inbetriebnahme von Q walk-by- und Q AMR Anlagen; optimiert für Einsatz mit Q app; kompatibel mit Q suite, empfängt S- und C-Mode Funktelegramme, inkl. USB-C-Kabel



Produktbezeichnung	Gruppe	Stk./VPE	Artikel-Nr.	€ / VPE
Q tool	MM	1	RML5000X3000 00000	1.704,37

USB- Programmieradapter

zur Programmierung und Auslesung von Netzwerkknoten Q node 5 / 5.5



Produktbezeichnung	Gruppe	Stk./VPE	Artikel-Nr.	€ / VPE
USB- Programmieradapter	MM	1	RNNPH0010010	427,60

PC-Radio Modul

zur Auslesung der Q AMR-Netzwerkknoten, besteht aus der Inbetriebnahme- und Servicesoftware für das Q AMR System (ACT26), dem Demosender Q check und einem USB-Kabel. Der Demosender ist auch einzeln bestellbar (siehe Kapitel 1.6)



Produktbezeichnung	Gruppe	Stk./VPE	Artikel-Nr.	€ / VPE
PC-Radio Modul (Leihgerät)	MM	1	WTZ.RM	a. Anfrage

8 | Anwendersoftware und Service Tools

8.4 | Service Tools

Spezialadapter RS232 auf USB

Spezialadapter, welcher mittels integrierten QUNDIS-Chip die Qualitätsanforderungen an die Kommunikation mit QUNDIS Messgeräten sicherstellt.



Hinweis Produktstatus:

Produkt ist abgekündigt – Abverkauf Warenbestand gemäß Auftragseingang
(Stand Januar 2023)

Produktbezeichnung	Gruppe	Stk./VPE	Artikel-Nr.	€ / VPE
Spezialadapter RS232 auf USB	MM	1	WFZ.USB-1	150,44

Infrarot-Kommunikationskopf [USB-Schnittstelle]

ist ein Infrarot-Kommunikationskopf mit USB-Anschluss, welcher mittels integrierten QUNDIS-Chip die Qualitätsanforderungen an die Kommunikation mit QUNDIS Messgeräten sicherstellt.



Produktbezeichnung	Gruppe	Stk./VPE	Artikel-Nr.	€ / VPE
Infrarot-Kommunikationskopf [USB-Schnittstelle]	MM	1	WFZ.IRDA-USB	369,18

Auslösetool Funktelegramme

ist ein Tool zum Auslösen der Funk-Installationstelegramme für Messgeräte mit Infrarot-Schnittstelle

Hinweis Produktstatus:

Produkt ist abgekündigt – Abverkauf Warenbestand gemäß Auftragseingang;
die WFZ.PS-Funktionalität wurde in Q tool mit Nutzung Q app implementiert
(Stand Januar 2024)



Produktbezeichnung	Gruppe	Stk./VPE	Artikel-Nr.	€ / VPE
Auslösetool Funktelegramme	MM	1	WFZ.PS	272,10

8 | Anwendersoftware und Service Tools

8.5 | Q M-Bus - Service Tools



Konfigurationsmodul

zur Programmierung und Inbetriebnahme der M-Bus-Module und zur mobilen Auslesung kleiner M-Bus-Netze mit bis zu 10 Messgeräten



Produktbezeichnung	Gruppe	Stk./VPE	Artikel-Nr.	€ / VPE
Konfigurationsmodul mit Stecker USB	B1	1	B99000902 0	323,41
Ethernet-Konverter - Konverter RS 232 zu 10BaseT (Ethernet)	B1	1	B99001430 0	373,27

9 | Weitere Systemkomponenten



9.1 | Systemkomponenten

M-Bus - Pegelwandler



M-Bus-Pegelwandler

ohne Speicher, Auslesung über EN 1434-konforme M-Bus-Ausleseprogramme oder über das Service-Programm "FService"

Produktbezeichnung	Gruppe	Stk./VPE	Artikel-Nr.	€/VPE
für 250 Standardlasten mit Stecker-Netzteil	B1	1	B02025001 0	1.679,07
für 60 Standardlasten mit integriertem Netzteil	B1	1	B02006001 0	580,57

M-Bus - Fernanzeigen



M-Bus-Fernanzeigen

komplett mit Tastatur und Display, ohne Speicher, Auslesung über EN 1434-konforme M-Bus-Ausleseprogramme oder über das Service-Programm "FService"

Produktbezeichnung	Gruppe	Stk./VPE	Artikel-Nr.	€/VPE
für 60 Standardlasten mit integriertem Netzteil	B1	1	B03006001 0	996,12

M-Bus - Repeater



M-Bus-Repeater

zur Erweiterung der Reichweite und/oder der Standardlasten, ohne Tastatur und Display, mit Stecker-Netzteil



Produktbezeichnung	Gruppe	Stk./VPE	Artikel-Nr.	€/VPE
für 250 Standardlasten mit Stecker-Netzteil	B1	1	B03025001 0	1.683,89

10 | Prüfgebühren, Dienstleistungen

10.1 | Prüfgebühr / Vergleichsmessung, Referenzprüfung / Befundprüfungen

Prüfgebühr

* Bewertung im Anlieferungszustand und Auslesung des Gerätes (inkl. Abspeichern der Ausleseergebnisse)

Produktbezeichnung	Preis (€) netto pro Stück
Heizkostenverteiler	55,00
Wärmezähler	55,00
Wasserzähler	55,00
Rauchwarnmelder	55,00

Vergleichsmessung / Referenzprüfung (je Gerät)

* Nachmessung des Zählverhaltens des Gerätes im Vergleich mit Mustergerät

* Bestimmung der Abweichung des Zählverhaltens

* Dokumentation in tabellarischer Auswertung

Produktbezeichnung	Preis (€) netto pro Stück
Heizkostenverteiler - 1. Gerät	95,00
jedes weitere Gerät pro Prüfung (bei gleicher Ausführung/Parametrierung)	31,50
Wärmezähler	95,00
Wasserzähler kalt	75,00
Wasserzähler warm	75,00

Befundprüfungen (laut Vorgaben Mess- und Eichgesetz, Umsetzung erfolgt durch staatlich anerkannte

Prüfstelle)

* Nachmessung der Gerätekomponenten in staatlich anerkannter Prüfstelle

* Erstellung Prüfschein mit Dienstsiegel

* Zerlegung des Zählers in Komponenten ► d.h. Gerät nach Prüfung nicht wieder einsetzbar

* Ergebnis der Prüfung (Prüfschein) juristisch nicht anfechtbar

Produktbezeichnung	Preis (€) netto pro Stück
Wärmezähler bis 2,5 m ³ /h	374,40
Wasserzähler bis Q _n = 10 m ³ /h bzw. Q ₃ = 16 m ³ /h	95,50
Wärmezähler Teilgeräte Rechenwerke	131,40

10.2 | Festentgelt Konformitätsbewertung, Kosten für Eichungen

Produktbezeichnung	Preis (€) netto pro Stück
Kaltwasserzähler	
bis Q _n = 6,0 m ³ /h bzw. Q ₃ = 10 m ³ /h	9,90
Warmwasserzähler	
bis 6,0 m ³ /h	9,90
Wärmezähler	
bis 6,0 m ³ /h	41,70

10 Prüfgebühren, Dienstleistungen

10.2 Festentgelt Konformitätsbewertung, Kosten für Eichungen

Produktbezeichnung	Preis (€) netto pro Stück
Volumenmessteile *	
bis 2,5 m³/h	9,90
Rechenwerke	
ohne Temperaturfühler	15,90
mit Temperaturfühler	31,80
Temperaturfühler	
pro Paar	15,90

* größere Volumenmessteile auf Anfrage und nach Aufwand

Hinweis: Gesetzliche Festentgelte und Prüfgebühren unter 10.2 sind laut Gebührenverordnung zum Mess- und Eichwesen (Mess- und Eichgebührenverordnung - Mess EGeBV Anlage (zu § 3) Gebührenverzeichnis ab 1. Januar 2021) nicht rabattier- oder skontierbar.

10.3 Dienstleistungen, Sonstiges

Serviceeinsätze

z. B. für Projektierung von Funkanlagen, Spezialtrainings

Produktbezeichnung	Preis (€) netto pro Tag
nach Verfügbarkeit, pro Tag, zzgl. Spesen	690,00



✉ **QUNDIS GmbH**
Sonnentor 2
99098 Erfurt/Deutschland
☎ +49 361 26 280-0
☎ +49 361 26 280-175
✉ info@qundis.com

www.qundis.com



Ein Unternehmen der
noventic group