



# Zubehörpreisliste 2017

## Produktprogramm Zubehör

Kapitel	Kapitelname	Seite
<b>1</b>	<b>Heizkostenverteiler Q caloric</b>	
1.2	▪ Neumontage, Regeltausch, Ummontage (P3 + AL2)	4
1.3	▪ Reparatur, Erweiterung (P2 + AL2)	6
1.4	▪ Reparatur, Erweiterung (P3 + AL3)	6
1.5	▪ Reparatur, Erweiterung (P3 + AL4)	7
1.6	▪ Montagematerial / Zubehör	8
<b>2</b>	<b>Kompakt-Wärmezähler Q heat</b>	
2.1	▪ Montagematerial / Zubehör	12
<b>3</b>	<b>Splitt-Wärmezähler Q heat splitt</b>	
3.1	▪ Montagematerial (Montagesätze)	18
<b>4</b>	<b>Wasserzähler Q water</b>	
4.1	▪ Montagematerial Verschraubungszähler	21
4.2	▪ Montagematerial Messkapselzähler	22
4.3	▪ Montagematerial Ventil- und Badewannenzähler	24
<b>5</b>	<b>Rauchwarnmelder Q smoke</b>	
5.1	▪ Montagematerial Rauchwarnmelder	25
<b>6</b>	<b>Aufsatzmodule</b>	
6.1	▪ Zubehör	26
<b>7</b>	<b>Netzwerkknoten</b>	
7.1	▪ Zubehör	27
<b>8</b>	<b>Anwendersoftware und Tools</b>	
8.1	▪ Q caloric	28
8.2	▪ Q heat	29
8.3	▪ Q water	31
8.4	▪ Q walk-by	33
8.5	▪ Q AMR	35
8.6	▪ Q M-Bus	36
<b>9</b>	<b>Weitere Systemkomponenten Q M-Bus</b>	
9.1	▪ Zentrale, Pegelwandler, Fernanzeige, Repeater	37
<b>10</b>	<b>Prüfgebühren, Dienstleistungen</b>	
10.1	▪ Prüfgebühren, Vergleichsmessung, Referenz-/Befundprüfung	39
10.2	▪ Festentgelt Konformitätsbewertung, Kosten Eichung	39
10.3	▪ Dienstleistungen, Sonstiges	40

Unsere AGB sowie Bedingungen zur Überlassung von Software finden Sie auf unserer Webseite [www.qundis.de](http://www.qundis.de). Irrtümer und Änderungen vorbehalten. Bisherige Preislisten verlieren hiermit ihre Gültigkeit.

## 1 Heizkostenverteiler



### 1.2 NEUMONTAGE - REGELTAUSCH - UMMONTAGE (P3 + AL2)

Die nachfolgend genannten Heizkostenverteiler sind für die Neumontage (keine Befestigungsteile am Heizkörper vorhanden), den Regeltausch in Anlagen mit vorhandenen QUNDIS-Geräten Q caloric 5, WHE2, WHE3 und WHE4 (Befestigungsteile am Heizkörper vorhanden) sowie die Ummontage in Anlagen mit Fremdfabrikaten z.B. Verdunster (Befestigungsteile z. T. vorhanden) vorgesehen.

**Neumontage: passende Montageplatte mitbestellen**

**Ummontage: passende Montageplatte mitbestellen**

Regeltausch: Montagplatte vorhanden

#### EN 834-konformer Einfühler- oder Zweifühler-Heizkostenverteiler,

Jahreswertabspeicherung mit Prüfzahl, elektromechanischer Kontakt zur Erkennung der Öffnung des Gerätes (z.B. bei Manipulation), programmierbarer Stichtag und bereits im Gehäuse vormontierte Plombe, für mittlere Auslesungstemperatur von 55 °C bzw. 35 °C bis 110 °C, vorbereitet für die Montage eines Fernfühlers, die Nachrüstung ist jederzeit vor Ort möglich;

**Standardausführung: Stichtag 31.12, Batteriewarnung aus / Öffnungserkennung im Klartext / keine Sommerabschaltung - jedoch vorbereitet,** weitere Parametriooptionen sind auf Anfrage möglich oder direkt vor Ort aktivierbar / änderbar mit der Software Q suite



### Q caloric 5.5 - Kommunikation: Q basic



**Messtechnisch kompatibel mit Q caloric 5, Mischbetrieb zugelassen!**

**Messtechnisch NICHT kompatibel mit WHE3, Mischbetrieb NICHT zugelassen!**

Produktbezeichnung		Gruppe	Menge	Artikel-Nr.	Preis (€)
Messprinzip 1-Fühler	K = 26, ST = 31.12.	5C	1	HCA5-0032-A1A0 00000	22,00
Messprinzip 2-Fühler	K = 60, ST = 31.12.	5C	1	HCA5-0032-B3C0 00000	23,55

### Q caloric 5.5 - Kommunikation: Q opto (IrDA-Schnittstelle)



**Messtechnisch kompatibel mit Q caloric 5, Mischbetrieb zugelassen!**

**Messtechnisch NICHT kompatibel mit WHE3, Mischbetrieb NICHT zugelassen!**

Produktbezeichnung		Gruppe	Menge	Artikel-Nr.	Preis (€)
Messprinzip 1-Fühler	K = 26, ST = 31.12.	5E	1	HCA5-0035-A1A0 00000	28,20
Messprinzip 2-Fühler	K = 60, ST = 31.12.	5E	1	HCA5-0035-B3C0 00000	29,75

## 1 Heizkostenverteiler



### 1.2 NEUMONTAGE - REGELTAUSCH - UMMONTAGE (P3 + AL2)

#### Q caloric 5.5 - Kommunikation: Funk / S-Mode



##### Merkmale S-Mode

- paralleles Versenden der walk-by und AMR Datentelegramme
- walk-by: 48 Tage pro Jahr, 10 Stunden pro Tag
- AMR: alle 4 Stunden, 24 Stunden pro Tag
- Sendeverzögerung (Offset) bzw. sendefreie Tage bei walk-by möglich
- Wechsel von S auf C Mode nach SW-Update Q suite 5 (ab Version 2.2) möglich
- Umparametrierung von 2-Fühler auf 1-Fühler-Gerät möglich



**Funktechnisch kompatibel mit Q caloric 5, Mischbetrieb möglich!**

**Messtechnisch NICHT kompatibel mit WHE4, Mischbetrieb NICHT zugelassen!**

Produktbezeichnung	Gruppe	Menge	Artikel-Nr.	Preis (€)	
Messprinzip 2-Fühler	K = 60, ST = 31.12.	5F	1	HCA5-0036-B3C0 00000	54,05
Messprinzip 2-Fühler + IrDA	K = 60, ST = 31.12.	5F	1	HCA5-003N-B3C0 00000	60,25

#### Q caloric 5.5 - Kommunikation: Funk / C-Mode



##### Merkmale C-Mode

- paralleles Versenden der walk-by und AMR Datentelegramme nach OMS Standard
- walk-by: 365 Tage pro Jahr, 10 Stunden pro Tag (Voraussetzung für Auslesung: Q log 5.5 + ACT46 V1.6)
- AMR: alle 7,5 Minuten, 24 Stunden pro Tag (Voraussetzung für Auslesung: C-Mode fähige Q node 5 + Q gateway 5)
- erhöhte Funkleistung bis 10 dbm
- Wechsel von C auf S Mode möglich
- Umparametrierung von 2-Fühler auf 1-Fühler-Gerät möglich



**Funktechnisch im C-Mode nicht kompatibel mit Q caloric 5 für AMR-Anlagen,**

**bei walk-by ist Mischbetrieb möglich (Voraussetzung für Auslesung: Q log 5.5 + aktuelle ACT46)!**

**Messtechnisch NICHT kompatibel mit WHE4, Mischbetrieb NICHT zugelassen!**

Produktbezeichnung	Gruppe	Menge	Artikel-Nr.	Preis (€)	
Messprinzip 2-Fühler	K = 60, ST = 31.12.	5F	1	HCA5-0038-B3C0 00000	54,05
Messprinzip 2-Fühler + IrDA	K = 60, ST = 31.12.	5F	1	HCA5-003T-B3C0 00000	60,25

Weitere Q caloric Parametrier-Varianten sind auf Anfrage verfügbar.

## 1 Heizkostenverteiler



### 1.3 REPARATUR - ERWEITERUNG (P2 + AL2)

Für Reparaturen und Erweiterungen sind die gleichen Heizkostenverteiler wie für Neumontage, Regeltausch und Ummontage mit P2 und AL2 zu verwenden.

Passende Heizkostenverteiler finden Sie in der Geräte-Preisliste (Kapitel 1, ab Seite 2).

### 1.4 REPARATUR - ERWEITERUNG (P3 + AL3)

#### Q caloric 5.5 - Kommunikation: Q basic



Messtechnisch kompatibel mit Q caloric 5 und WHE3, Mischbetrieb zugelassen!

Produktbezeichnung	Gruppe	Menge	Artikel-Nr.	Preis (€)
Messprinzip 1-Fühler Ersatz für Q caloric 5 + WHE30	5C	1	HCA5-0032-E000 0A000	22,00
Messprinzip 2-Fühler Ersatz für Q caloric 5 + WHE30Z	5C	1	HCA5-0032-C000 0A000	23,55

#### Q caloric 5.5 - Kommunikation: Q opto (IrDA-Schnittstelle)



Messtechnisch kompatibel mit Q caloric 5 und WHE3, Mischbetrieb zugelassen!

Produktbezeichnung	Gruppe	Menge	Artikel-Nr.	Preis (€)
Messprinzip 1-Fühler Ersatz für Q caloric 5 + WHE37	5E	1	HCA5-0035-E000 0A000	28,20
Messprinzip 2-Fühler Ersatz für Q caloric 5 + WHE37Z	5E	1	HCA5-0035-C000 0A000	29,75

**1 Heizkostenverteiler**



**1.5 REPARATUR - ERWEITERUNG (P3 + AL4)**

**Q caloric 5.5 - Kommunikation: Funk / S-Mode**



**Merkmale S-Mode**

- paralleles Versenden der walk-by und AMR Datentelegramme
- walk-by: 48 Tage pro Jahr, 10 Stunden pro Tag
- AMR: alle 4 Stunden, 24 Stunden pro Tag
- Sendeverzögerung (Offset) bzw. sendefreie Tage bei walk-by möglich
- Wechsel von S auf C Mode möglich
- Umparametrierung von 2-Fühler auf 1-Fühler-Gerät möglich



**Funktechnisch kompatibel mit Q caloric 5, Mischbetrieb möglich!**

**Funktechnisch kompatibel mit WHE4, Mischbetrieb zugelassen!**

Produktbezeichnung	Gruppe	Menge	Artikel-Nr.	Preis (€)
Messprinzip 2-Fühler <small>Ersatz für Q caloric 5 / WHE465Z / WHE460Z</small>	5F	1	HCA5-0036-D000 0A000	54,05
Messprinzip 2-Fühler + IrDA <small>Ersatz für Q caloric 5 + WHE467Z</small>	5F	1	HCA5-003N-D000 0A000	60,25

**Q caloric 5.5 - Kommunikation: Funk / C-Mode**



**Merkmale C-Mode**

- paralleles Versenden der walk-by und AMR Datentelegramme nach OMS Standard
- walk-by: 365 Tage pro Jahr, 10 Stunden pro Tag (Voraussetzung für Auslesung: Q log 5.5 + aktuelle ACT46)
- AMR: alle 7,5 Minuten, 24 Stunden pro Tag (Voraussetzung für Auslesung: C-Mode fähige Q node 5 + Q gateway 5)
- erhöhte Funkleistung bis 10 dbm
- Wechsel von C auf S Mode möglich
- Umparametrierung von 2-Fühler auf 1-Fühler-Gerät möglich



**Funktechnisch im C-Mode nicht kompatibel mit Q caloric 5 für AMR-Anlagen,**

**bei walk-by ist Mischbetrieb möglich (Voraussetzung für Auslesung: Q log 5.5 + aktuelle ACT46)!**

**Messtechnisch NICHT kompatibel mit WHE4, Mischbetrieb NICHT zugelassen!**

Produktbezeichnung	Gruppe	Menge	Artikel-Nr.	Preis (€)
Messprinzip 2-Fühler <small>Ersatz für Q caloric 5 +WHE465Z + WHE460Z</small>	5F	1	HCA5-0038-D000 0A000	54,05
Messprinzip 2-Fühler + IrDA <small>Ersatz für Q caloric 5 + WHE467Z</small>	5F	1	HCA5-003T-D000 0A000	60,25

## 1 Heizkostenverteiler



### 1.6 Montagematerial (Montagesätze für Kompaktgeräte-nur für P2)

**Komplette Montagesätze für Kompakt-Geräte, einzeln verpackt**  
Nur für P2-Gehäusevarianten verfügbar.

Zur Montage des Heizkostenverteilers Q caloric 5.5 auf dem entsprechenden Heizkörpertyp.



Produktbezeichnung	Gruppe	Menge	Artikel-Nr.	Preis (€)
Glieder-Heizkörper, Teilung > 40 mm	5D	1	HCAI-K001 001	2,00
Glieder-Heizkörper, Teilung = < 40 mm	5D	1	HCAI-K001 002	8,35
Guss-Heizkörper, Teilung 20/40 mm	5D	1	HCAI-K001 003	4,85
Stirnflächen Guss-Heizkörper	5D	1	HCAI-K001 004	3,30
Guss-Glieder-Heizkörper Typ KR	5D	1	HCAI-K001 005	2,50
Glieder-Heizkörper, mit lichter Weite > 40 mm	5D	1	HCAI-K001 006	6,70
Platten-Heizkörper, plane Front	5D	1	HCAI-K001 007	1,65
Platten-Heizkörper, senkrechte Profilierung	5D	1	HCAI-K002 001	1,65
Platten-Heizkörper mit Frontkonvektionsblech	5D	1	HCAI-K002 004	13,40
Bad-Heizkörper, Sammler einseitig	5D	1	HCAI-K003 005	1,95
Alu-Glieder-Heizkörper	5D	1	HCAI-K004 001	1,60
Rohrregister-Heizkörper, tiefliegender Wasserkanal	5D	1	HCAI-K006 002	8,20
Rohrregister-Heizkörper, horizontale Wasserführung	5D	1	HCAI-K006 003	1,60
Falt(en)-Radiatoren	5D	1	HCAI-K007 001	2,70
Flachrohr-Heizkörper	5D	1	HCAI-K007 003	8,70
Fensterbank-Radiatoren	5D	1	HCAI-K007 004	2,80

### 1.6 Montagematerial (Montagesätze für Fernfühler-Geräte)

**Komplette Montagesätze für Fernfühler-Geräte, einzeln verpackt**

Zur Montage der Heizkostenverteiler Q caloric an der Wand und zur Montage der Fernfühler auf dem entsprechenden Heizkörpertyp.



Produktbezeichnung	Gruppe	Menge	Artikel-Nr.	Preis (€)
Wandhalterung P2	5D	1	HCAI-K010 0P2	1,80
Wandhalterung P3	5D	1	HCAI-K010 0P3	1,80
Fernfühler komplett 1,5 m	5D	1	HCAI-K010 0S1	10,85
Fernfühler komplett 2,5 m	5D	1	HCAI-K010 0S2	12,90
Fernfühler komplett 5,0 m	5D	1	HCAI-K010 0S5	18,60
Sensor-Befestigung Glieder-Heizkörper, Teilung > 40 mm	5D	1	HCAI-K010 001	12,50
Sensor-Befestigung Glieder-Heizkörper, Teilung = < 40 mm	5D	1	HCAI-K010 002	18,90
Sensor-Befestigung Gussradiator Typ SR	5D	1	HCAI-K010 003	12,50
Sensor-Befestigung Gußradiator Typ RR, KR	5D	1	HCAI-K010 004	13,85
Sensor-Befestigung Platten-Heizkörper	5D	1	HCAI-K010 005	1,00
Sensor-Befestigung Alu-Glieder-Heizkörper	5D	1	HCAI-K010 010	0,95
Sensor-Befestigung Lamellen-Konvektoren	5D	1	HCAI-K010 012	4,40
Sensor-Befestigung Fensterbank-Radiatoren	5D	1	HCAI-K010 013	13,25
Sensor-Befestigung Falt(en)-Radiatoren	5D	1	HCAI-K010 014	13,15

# 1 Heizkostenverteiler



## 1.6 Montagematerial (Einzelteile für Kompakt- + Fernfühler-Geräte)

### Einzelteile für Montage von Kompakt- und Fernfühler-Geräten.

Zur Montage des Heizkostenverteilers Q caloric 5.5 oder des Fernfühlers auf dem entsprechenden Heizkörper typ.



Produktbezeichnung	Gruppe	Menge	Artikel-Nr.	Preis (€)	
<b>Befestigungsteile</b>					
Gewindebügel (Rohr 18 bis 30 mm)	für P2 und P3	5D	10	FKT0014/QU	46,00
Gewindebügel (Rohr bis 17 mm)	für P2 und P3	5D	10	FKT0004/QU	21,50
Schafmutter M3 x 3	für P2 und P3	5D	100	FNM0002/QU	20,00
Schafmutter M3 x 6	für P2 und P3	5D	100	FNM0003/QU	25,00
Schafmutter M3 x 9,5	für P2 und P3	5D	100	FNM0001/QU	30,00
Spannhülse Sonderheizkörper	für P2 und P3	5D	10	FKM0002/QU	33,00
Spannwinkel (Röhren TE 36 mm)	für P2 und P3	5D	50	FKT0015/QU	25,00
Spannwinkel (Röhren TE 46 mm)	für P2 und P3	5D	50	FKT0016/QU	62,50
Spannwinkel gekürzt	für P2 und P3	5D	50	FKT0009/QU	105,00
Spannwinkel Trapez 35 mm	für P2 und P3	5D	50	FKT0018/QU	22,50
Spannwinkel Trapez 50 mm	für P2 und P3	5D	50	FKT0019/QU	32,50
Spannwinkel Trapez 65 mm	für P2 und P3	5D	50	FKT0020/QU	45,00
Spreizwinkel für Faltradiator	für P2 und P3	5D	10	FKA0004/QU	2,50
Vierkantschraube 4,5 mm mit Querstift	für P2 und P3	5D	10	BOZ4002/QU	8,50
Vierkantschraube 6 mm mit Querstift	für P2 und P3	5D	10	BOZ4003/QU	9,50
Vierkantschraube 12 mm mit Querstift	für P2 und P3	5D	10	BOZ4004/QU	14,00
<b>Montageteile</b>					
Distanzhülse	für P2 und P3	5D	10	FKT0010/QU	5,00
Distanzstück	für P2 und P3	5D	10	FKA0013/QU	22,00
Klemmstück (Gewindebügel 17 mm)	für P2 und P3	5D	10	FKA0003/QU	13,00
Klemmstück (Gewindebügel 18 bis 30 mm)	für P2 und P3	5D	10	FKA0008/QU	17,00
Montageplatte Fernfühler	für P2 und P3	5D	10	FKA0009/QU	111,50
Prisma	für P2 und P3	5D	10	FKA0001/QU	47,50
Gewindebuchse	für P2	5D	10	FKA0012/QU	5,50
Kontaktschraube	für P2	5D	10	FKA0010/QU	11,00
Kontaktschraube lang	für P2	5D	10	FKA0011/QU	26,00
Montageplatte P2 Standard	für P2	5D	50	FKA0005/QU	32,50
Montageplatte P3 Standard	für P3	5D	50	FKA0017/QU	37,50
Montageplatte P3 breit	für P3	5D	25	FKA0022/QU	27,50
Montageplatte P3 (Frankreich) 7 Loch	für P3	5D	50	FKA0025/QU	57,50
<b>Normteile</b>					
Blechschaube B 2,9 x 13	für P2 und P3	5D	500	FNR0008/QU	15,00
Blechschaube B 3,9 x 45	für P2 und P3	5D	500	FNR0007/QU	15,00
Kreuzschlitzschraube M4 x 30	für P2 und P3	5D	500	FNR0003/QU	15,00
Kreuzschlitzschraube M4 x 40	für P2 und P3	5D	500	FNR0004/QU	15,00
Kreuzschlitzschraube M4 x 50	für P2 und P3	5D	500	FNR0005/QU	15,00
Kreuzschlitzschraube M4 x 70	für P2 und P3	5D	500	FNR0006/QU	30,00
Schweissbolzen M3 x 8	für P2 und P3	5D	1.000	FKT0013/QU	30,00
Schweissbolzen M3 x 12	für P2 und P3	5D	1.000	FKT0011/QU	30,00
Schweissbolzen M3 x 15	für P2 und P3	5D	1.000	FKT0012/QU	30,00
Sechskantmutter M4	für P2 und P3	5D	100	FNM0004/QU	3,00
Sperrzahnmutter M3	für P2 und P3	5D	1.000	FNM0005/QU	30,00



## 1 Heizkostenverteiler



### 1.6 Montagematerial (Einzelteile für Kompakt- + Fernfühler-Geräte)

Produktbezeichnung	Gruppe	Menge	Artikel-Nr.	Preis (€)	
<b>Sonstiges Zubehör</b>					
Sicherungskappe für Sensorgehäuse Fernfühler	für P2 und P3	5D	50	FKK0045/QU	25,00
Unterlegscheibe M4 nach DIN125-A	für P2 und P3	5D	1	FNC0001	0,03
Ergo Sekundenklebstoff (3g)	für P2 und P3	5D	1	FSS0007	5,15
Plombe P2 blau	für P2	5D	100	FKK0037/QU	15,00
Plombe P3 blau	für P3	5D	100	FKK0041/QU	15,00

### 1.6 Zubehör Heizkostenverteiler

#### Funkreferenzsender / Demosender (für AMR Anlagen)

Testsender für dem Empfang von Funktelegrammen in AMR-Anlagen (S-Mode) in Verbindung mit dem PC-Radio Modul  
(auch im Set mit PC-Radio Modul bestellbar, siehe Kapitel 8.5)



Produktbezeichnung	Gruppe	Menge	Artikel-Nr.	Preis (€)
Funkreferenzsender / Demosender	5D	1	HCA5-0D0D-0000 Z0000	60,25

#### System-Handbuch Q caloric

Systembeschreibung und Montagehinweise für elektronischen Heizkostenverteiler Q caloric.



Produktbezeichnung	Gruppe	Menge	Artikel-Nr.	Preis (€)
System-Handbuch P2	5D	1	LSM5-00CA-DE0 SHBP2	25,00
System-Handbuch P3	5D	1	LSM5-00CA-DE0 SHBP3	25,00

#### Montageschablone

Zur einfachen und sicheren Markierung der Montageposition in 75% oder 50% der Heizkörperhöhe.

Geeignet für Kompakt- und Fernfühler-Geräte sowie für 20x und WHEX.



Produktbezeichnung	Gruppe	Menge	Artikel-Nr.	Preis (€)
Montageschablone zum Anlegen an den Heizkörper	5D	1	HCAI-P001 001	98,15

Produktbezeichnung	Gruppe	Menge	Artikel-Nr.	Preis (€)
Montagehilfe für Konvektor-Montage	5D	1	FKT0017	25,95

Produktbezeichnung	Gruppe	Menge	Artikel-Nr.	Preis (€)
Demontage-Tool für Fernfühler (Q caloric)	5D	1	HCAI-P002 001	23,50

Zubehör-Preisliste 2017 V1.0 - gültig ab 25.01.2017 - Stand 01/2017

Es gelten unsere Liefer- und Montagebedingungen, Irrtümer und Änderungen vorbehalten.  
Preise zzgl. MwSt.

## 1.6 Montagematerial (Einzelteile)

### Steckblende (asymmetrisch)

Zur Abdeckung von Gebrauchsspuren alter Heizkostenverteiler am Heizkörper. Auf den Heizkostenverteiler Q caloric aufsteckbar, deckt entstandene Farbveränderungen und Schweißbolzenreste ab.



Zugelassen für Plattenheizkörper glatt und profiliert.

Produktbezeichnung	Gruppe	Menge	Artikel-Nr.	Preis (€)
Steckblende	5D	50	FKK0034/QU	40,00

### Kabelkanal

Selbstklebender weisser Kabelkanal zur Verlegung des Fernfühler-Kabels.



Produktbezeichnung	Gruppe	Menge	Artikel-Nr.	Preis (€)
Kabelkanal weiss, 2m pro Stück	5D	1	FOZ0001	7,40

## 2 Kompakt-Wärmezähler



### 2.1 Montagematerial (Einbausätze)

**Direktmessungs-Einbausätze** mit Verschraubungs-Kugelhähnen und Vorlauf-Kugelhahn mit Temperaturfühler-Aufnahme für alle Kompakt-Wärmezähler mit QDS-Durchflusssensor (Verschraubungszähler), bestehend aus:  
Kugelhahn mit Temperaturfühler-Aufnahme M10x1 für den Vorlauf, Verschraubungs-Kugelhähnen für den Rücklauf und Dichtungen



**Spülrohre (Wärmezähler-Ersatzstücke) sind separat zu bestellen.**

Produktbezeichnung	Gruppe	Menge	Artikel-Nr.	Preis (€)	
QDS-Einbausatz R 1/2" x G 3/4"	für qp = 0,6 m³/h und 1,5 m³/h *	5G	1	HMXI-K001 001	25,30
QDS-Einbausatz R 3/4" x G 3/4"	für qp = 0,6 m³/h und 1,5 m³/h *	5G	1	HMXI-K001 002	32,60
QDS-Einbausatz R 1" x G 3/4"	für qp = 0,6 m³/h und 1,5 m³/h *	5G	1	HMXI-K001 003	56,30

QDS-Einbausatz R 1" x G 1"	für qp = 2,5 m³/h	5G	1	HMXI-K001 004	44,70
QDS-Einbausatz R 3/4" x G 1"	für qp = 2,5 m³/h	5G	1	HMXI-K001 005	35,70

\* Nicht für Wärmezähler mit Baulänge 80 mm geeignet.

Für diese Zähler bitte das Einbaumaterial aus den Einzelteilen ab Seite 12 zusammenstellen.

**Direktmessungs-Einbausätze** mit Standard-Verschraubungen und Vorlauf-Kugelhahn mit Temperaturfühler-Aufnahme für alle Kompakt-Wärmezähler mit QDS-Durchflusssensor (Verschraubungszähler), bestehend aus:  
Kugelhahn mit Temperaturfühler-Aufnahme M10x1 für den Vorlauf, Verschraubungen für den Rücklauf und Dichtungen



**Spülrohre (Wärmezähler-Ersatzstücke) sind separat zu bestellen.**

Produktbezeichnung	Gruppe	Menge	Artikel-Nr.	Preis (€)	
QDS-Einbausatz R 1/2" x G 3/4"	für qp = 0,6 m³/h und 1,5 m³/h *	5G	1	HMXI-K002 001	13,50
QDS-Einbausatz R 3/4" x G 3/4"	für qp = 0,6 m³/h und 1,5 m³/h *	5G	1	HMXI-K002 002	29,00
QDS-Einbausatz R 1" x G 3/4"	für qp = 0,6 m³/h und 1,5 m³/h *	5G	1	HMXI-K002 003	43,20

QDS-Einbausatz R 1" x G 1"	für qp = 2,5 m³/h	5G	1	HMXI-K002 004	42,50
QDS-Einbausatz R 3/4" x G 1"	für qp = 2,5 m³/h	5G	1	HMXI-K002 005	23,70

\* Nicht für Wärmezähler mit Baulänge 80 mm geeignet.

Für diese Zähler bitte das Einbaumaterial aus den Einzelteilen ab Seite 14 zusammenstellen.

## 2 Kompakt-Wärmezähler



### 2.1 Zubehör

**Wandhalterung Q heat 5** zur Montage des Rechenwerks an der Wand

Nur für Wärmezähler mit abnehmbarem Rechenwerk (HMR5) geeignet



Produktbezeichnung	Gruppe	Menge	Artikel-Nr.	Preis (€)
Wandhalterung Q heat 5	5G	1	HMRI-K001 001	4,50

Produktbezeichnung	Gruppe	Menge	Artikel-Nr.	Preis (€)
M-Bus Ersatzkabel für Q heat 5 M-Bus / Impuls-IN (3 m)	5G	1	FKL0012	8,00
Impuls-IN Ersatzkabel für Q heat 5 M-Bu:	5G	1	FKL0013	6,00

**Verstellbarer Hakenschlüssel** zur Montage und Demontage von Kapsel-Zählern

Auch für Wasserzähler geeignet



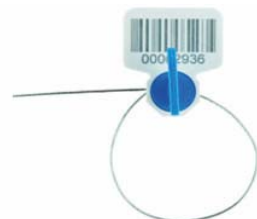
Produktbezeichnung	Gruppe	Menge	Artikel-Nr.	Preis (€)
Hakenschlüssel verstellbar	5G	1	HMXI-P002 001	37,50

**Temperaturfühler-Verschraubung**



Produktbezeichnung	Gruppe	Menge	Artikel-Nr.	Preis (€)
Temperaturfühler-Verschraubung 5,0 und 5,2 mm Messing	5G	1	HMXI-K004 001	1,50

**Wärmezähler-Plombe**



Produktbezeichnung	Gruppe	Menge	Artikel-Nr.	Preis (€)
Wärmezähler-Plombe 250 mm	5G	1	FNS0001	0,40
Temperaturfühler-Zubehör-Set für 5,0 und 5,2 mm Temperaturfühler, bestehend aus Verschraubung und Dichtring sowie Plombe	5G	1	BOZ5005	1,85

Zubehör-Preisliste 2017 V1.0 - gültig ab 25.01.2017 - Stand 01/2017

Es gelten unsere Liefer- und Montagebedingungen, Irrtümer und Änderungen vorbehalten.  
Preise zzgl. MwSt.

## 2 Kompakt-Wärmezähler



### 2.1 Montagematerial (Einzelteile)

**Vorlauf-Kugelhähne** zur Direktmessung für alle Wärmezähler,  
passend für Temperaturfühler 5,0 und 5,2 mm sowie nach AGFW:  
Kugelhahn mit beidseitigem Innengewinde und Temperaturfühler-Aufnahme M10x1



Produktbezeichnung	Gruppe	Menge	Artikel-Nr.	Preis (€)
Vorlauf-Kugelhahn R 1/2"	5G	1	FKM0023	6,50
Vorlauf-Kugelhahn R 3/4"	5G	1	FKM0024	8,75
Vorlauf-Kugelhahn R 1"	5G	1	FKM0025	14,25

**Rücklauf-Kugelhähne** für alle Wärmezähler:  
Kugelhahn mit einseitigem Innengewinde und Überwurfmutter



**Dichtungen sind separat zu bestellen**

Produktbezeichnung	Gruppe	Menge	Artikel-Nr.	Preis (€)	
Rücklauf-Kugelhahn R 1/2" x G 3/4"	für qp = 0,6 m³/h und 1,5 m³/h	5G	1	FKM0027	8,60
Rücklauf-Kugelhahn R 3/4" x G 3/4"	für qp = 0,6 m³/h und 1,5 m³/h	5G	1	FKM0077	11,15
Rücklauf-Kugelhahn R 1" x G 3/4"	für qp = 0,6 m³/h und 1,5 m³/h	5G	1	FKM0029	13,70
Dichtung 2 mm, G 3/4"	für qp = 0,6 m³/h und 1,5 m³/h	5G	1	FKS0005	0,15
Rücklauf-Kugelhahn R 3/4" x G 1"	für qp = 2,5 m³/h	5G	1	FKM0030	10,10
Rücklauf-Kugelhahn R 1" x G 1"	für qp = 2,5 m³/h	5G	1	FKM0031	14,40
Dichtung 2 mm, G 1"	für qp = 2,5 m³/h	5G	1	FKS0006	0,20

**Rücklauf-Kugelhahn** zur Direktmessung für alle Wärmezähler mit Baulänge 80 mm,  
passend für Temperaturfühler 5,0 und 5,2 mm sowie nach AGFW:  
Kugelhahn mit einseitigem Innengewinde und Überwurfmutter sowie Temperaturfühler-  
Aufnahme M10x1



**Dichtungen sind separat zu bestellen**

Produktbezeichnung	Gruppe	Menge	Artikel-Nr.	Preis (€)	
Rücklauf-Kugelhahn R 1/2" x G 3/4"	für qp = 1,5 m³/h	5G	1	FKM0026	10,70
Dichtung 2 mm, G 3/4"	für qp = 1,5 m³/h	5G	1	FKS0005	0,15

## 2 Kompakt-Wärmezähler



### 2.1 Montagematerial (Einzelteile)

**Verschraubungen** für alle Wärmezähler:

Verschraubung mit einseitigem Außengewinde und Überwurfmutter



**Dichtungen sind separat zu bestellen**

Produktbezeichnung		Gruppe	Menge	Artikel-Nr.	Preis (€)
Verschraubung R 1/2" x G 3/4"	für qp = 0,6 m³/h und 1,5 m³/h	5G	1	FKM0018	2,75
Verschraubung R 3/4" x G 3/4"	für qp = 0,6 m³/h und 1,5 m³/h	5G	1	FKM0019	9,35
Verschraubung R 1" x G 3/4"	für qp = 0,6 m³/h und 1,5 m³/h	5G	1	FKM0020	13,70
Dichtung 2 mm, G 3/4"	für qp = 0,6 m³/h und 1,5 m³/h	5G	1	FKS0005	0,15
Verschraubung R 3/4" x G 1"	für qp = 2,5 m³/h	5G	1	FKM0021	6,60
Verschraubung R 1" x G 1"	für qp = 2,5 m³/h	5G	1	FKM0022	13,25
Dichtung 2 mm, G 1"	für qp = 2,5 m³/h	5G	1	FKS0006	0,20

**Spülrohre (Wärmezähler-Ersatzstücke)** für alle Wärmezähler:

Spülrohr mit beidseitigem Außengewinde, Messing



Abbildung ähnlich

Produktbezeichnung		Gruppe	Menge	Artikel-Nr.	Preis (€)
Spülrohr 80 mm, G 3/4"	für qp = 1,5 m³/h	5G	1	FKM0070	4,50
Spülrohr 110 mm, G 3/4"	für qp = 0,6 m³/h und 1,5 m³/h	5G	1	FKM0074	4,95
Spülrohr 130 mm, G 1"	für qp = 2,5 m³/h	5G	1	FKM0075	8,60

**Adapter- und Verlängerungssätze** für den Austausch von Fremd-Wärmezählern:

Zur Anpassung der Gewindegröße und/oder zur Anpassung der Baulänge, inkl. Dichtungen



Produktbezeichnung		Gruppe	Menge	Artikel-Nr.	Preis (€)
Adapter-Satz G 3/4" x G 1"		5G	1	HMXI-K003 001	4,70
Verlängerungs-Satz G 3/4" x G 1"	110 auf 130 mm	5G	1	HMXI-K003 002	10,20
Verlängerungs-Satz G 3/4" x G 3/4"	110 auf 130 mm	5G	1	HMXI-K003 003	11,00
Verlängerungs-Satz G 3/4" x G 3/4"	110 auf 165 mm	5G	1	HMXI-K003 004	24,95
Verlängerungs-Satz G 3/4" x G 1"	110 auf 190 mm	5G	1	HMXI-K003 005	12,85

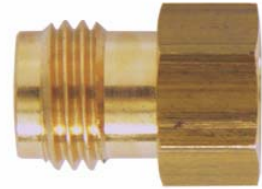
## 2 Kompakt-Wärmezähler



### 2.1 Montagematerial (Einzelteile)

**Umbauadapter** für Tauchhülsen-Installationen:

Für den Umbau von Temperatur-Messstellen mit Tauchhülsen auf Direktmessung, geeignet für Temperaturfühler mit 5,0 und 5,2 mm



Produktbezeichnung	Gruppe	Menge	Artikel-Nr.	Preis (€)
Temperaturfühler-Hülse G 1/4"	5G	1	FKM0049	2,80
Temperaturfühler-Hülse M 10 x 1	5G	1	FKM0050	2,80

**MID-konforme Einrohranschlussteile (EAT)** für alle Kompakt-Wärmezähler mit Anschlusschnittstelle IST (Ista-kompatible Messekapsel)

**Verschlussplatten und Profildichtungen sind separat zu bestellen**



Produktbezeichnung	Gruppe	Menge	Artikel-Nr.	Preis (€)
Gehäuse 110 mm, Löt 15 mm + G 1/2" für $q_p = 0,6 \text{ m}^3/\text{h}$ und $1,5 \text{ m}^3/\text{h}$	5G	1	FKM0006	18,85
Gehäuse 110 mm, Löt 18 mm + G 3/4" für $q_p = 0,6 \text{ m}^3/\text{h}$ und $1,5 \text{ m}^3/\text{h}$	5G	1	FKM0005	19,30
Gehäuse 80 mm, G 3/4" für $q_p = 0,6 \text{ m}^3/\text{h}$ und $1,5 \text{ m}^3/\text{h}$	5G	1	FKM0008	18,00
Gehäuse 130 mm, Löt 22 für $q_p = 1,5 \text{ m}^3/\text{h}$	5G	1	FKM0007	13,45
Gehäuse 130 mm, AG 1" für $q_p = 2,5 \text{ m}^3/\text{h}$	5G	1	WME.G22	49,10
Verschlussplatte für 2"-EAT	5G	1	FKM0053	5,65
Profildichtung für 2"-EAT	5G	1	FKS0007	0,40

## 2 Kompakt-Wärmezähler



### 2.1 Montagematerial (Einzelteile)

**Tauchhülsen und Zubehör** für alle Kompakt-Wärmezähler mit  
Temperaturfühler 5,0 und 5,2 mm

**Nationale und länderspezifische Regelungen zum Einsatz von Tauchhülsen  
sind zu beachten!**



Produktbezeichnung	Gruppe	Menge	Artikel-Nr.	Preis (€)	
T-Stück R 1/2"	5G	1	FKM0035	13,20	
T-Stück R 3/4"	5G	1	FKM0036	13,70	
T-Stück R 1"	5G	1	FKM0037	14,15	
Tauchhülse 5,0 mm, G 1/4"	5G	1	FKM0038	6,25	
Tauchhülse 5,2 mm, G 1/4"	5G	1	FKM0039	6,25	
Tauchhülse 5,0 mm, M 10 x 1	nicht passend für o.g. T-Stücke	5G	1	FKM0051	5,20
Tauchhülse 5,2 mm, M 10 x 1	nicht passend für o.g. T-Stücke	5G	1	FKM0052	5,20



## 3 Splitt-Wärmezähler



### 3.1 Montagematerial (Montagesätze)

**Temperaturfühler-Einbausatz 35 mm** bestehend aus:  
2 Kugelhähnen mit Temperaturfühler-Aufnahme M 10x1,  
passend für Splitt-Wärmezähler qp 0,6 m³/h, qp 1,5 m³/h und qp 2,5 m³/h



Produktbezeichnung	Gruppe	Menge	Artikel-Nr.	Preis (€)
Einbausatz R 1/2"	5G	1	G98/0011-05	14,35
Einbausatz R 3/4"	5G	1	G98/0011-04	18,95
Einbausatz R 1"	5G	1	G98/0011-01	29,85

**Durchflusssensor-Einbausatz** bestehend aus:  
2 Verschraubungen mit Dichtungen



Produktbezeichnung	Gruppe	Menge	Artikel-Nr.	Preis (€)
Einbausatz R 1/2" x G 3/4" für qp 0,6 m³/h und 1,5 m³/h	5G	1	G98/0002-01	6,95
Einbausatz R 3/4" x G 1" für qp 2,5 m³/h	5G	1	G98/0002-02	14,95

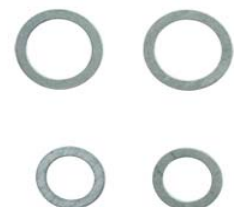
**Spülrohre für alle Wärmezähler:**  
Spülrohr mit beidseitigem Außengewinde, Messing



Abbildung ähnlich

Produktbezeichnung	Gruppe	Menge	Artikel-Nr.	Preis (€)
Spülrohr 110 mm, G 3/4" für qp 0,6 m³/h und 1,5 m³/h	5G	1	FKM0074	4,95
Spülrohr 130 mm, G 1" für qp 2,5 m³/h	5G	1	FKM0075	8,60

#### Dichtungen + Plomben



Produktbezeichnung	Gruppe	Menge	Artikel-Nr.	Preis (€)
Dichtung 2 mm, G 3/4" für qp 0,6 m³/h und 1,5 m³/h	5G	1	FKS0005	0,15
Dichtung 2 mm, G 1" für qp 2,5 m³/h	5G	1	FKS0006	0,20
Plombendraht 250 mm	5G	1	527 648	0,05
Selflock-Plombe	5G	1	527 647	0,10

## 3 Splitt-Wärmezähler



### 3.1 Montagematerial (Montagesätze)

**Temperaturfühler-Einbausatz 85 mm** bestehend aus:

2 Schweißmuffen 35 mm und 2 Tauchhülsen mit 85 mm Eintauchlänge,  
passend für Splitt-Wärmezähler qp 3,5 m³/h, qp 6,0 m³/h und qp 10,0 m³/h



Produktbezeichnung	Gruppe	Menge	Artikel-Nr.	Preis (€)
Einbausatz 85 mm	5G	1	G98/0001-02	52,60

**Durchflusssensor-Einbausatz** bestehend aus:

2 Verschraubungen mit Dichtungen



Produktbezeichnung	Gruppe	Menge	Artikel-Nr.	Preis (€)
Einbausatz R 1" x G 5/4" für qp 3,5 m³/h und 6,0 m³/h	5G	1	G98/0002-03	22,25
Einbausatz R 6/4" x G 2" für qp 10,0 m³/h	5G	1	G98/0002-04	70,15

**Spülrohre für alle Wärmezähler:**

Spülrohr mit beidseitigem Außengewinde



Produktbezeichnung	Gruppe	Menge	Artikel-Nr.	Preis (€)
Spülrohr 260 mm, G 5/4" (horiz. Einb.) für qp 3,5 m³/h und 6,0 m³/h	5G	1	591 531	44,80
Spülrohr 150 mm, G 5/4" (vert. Einb.) für qp 3,5 m³/h und 6,0 m³/h	5G	1	591 530	28,70
Spülrohr 300 mm, G 5/4" (horiz. Einb.) für qp 10,0 m³/h	5G	1	591 533	69,50
Spülrohr 200 mm, G 2" (vert. Einb.) für qp 10,0 m³/h	5G	1	591 532	69,50

**Dichtungen + Plomben**



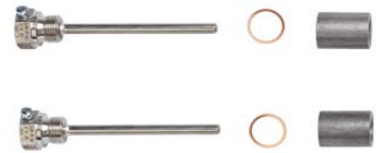
Produktbezeichnung	Gruppe	Menge	Artikel-Nr.	Preis (€)
Dichtung 2 mm, G 5/4" für qp 3,5 m³/h und 6,0 m³/h	5G	1	290 406	0,40
Dichtung 2 mm, G 2" für qp 10,0 m³/h	5G	1	290 407	0,45
Plombendraht 250 mm	5G	1	527 648	0,05
Selflock-Plombe	5G	1	527 647	0,10

## 3 Splitt-Wärmezähler



### 3.1 Montagematerial (Montagesätze)

**Temperaturfühler-Einbausatz 120 mm** bestehend aus:  
2 Schweißmuffen 35 mm und 2 Tauchhülsen mit 120 mm Eintauchlänge,  
passend für Splitt-Wärmezähler qp 15,0 m³/h bis qp 250,0 m³/h



Produktbezeichnung	Gruppe	Menge	Artikel-Nr.	Preis (€)
Einbausatz 120 mm	5G	1	G98/0001-03	55,60

### Montagematerial (Splitt-Wärmezähler mit integriertem M-Bus Modul)

**Programmierschlüssel für Splitt-Wärmezähler**



Produktbezeichnung	Gruppe	Menge	Artikel-Nr.	Preis (€)
Programmierschlüssel	5G	1	G99PAFF01 0	27,10

**Plombierbares M-Bus-Anschluss-Kabel**

Produktbezeichnung	Gruppe	Menge	Artikel-Nr.	Preis (€)
M-Bus-Anschluss-Kabel 2-polig		3 m	593 812	8,00

## 4 Mechanische + elektronische Wasserzähler



### 4.1 Montagematerial Verschraubungszähler

**Spülrohre**  
Messing



Abbildung ähnlich

Produktbezeichnung	Gruppe	Menge	Artikel-Nr.	Preis (€)	
Spülrohr 80 mm	AG 3/4"	5G	1	WFZ.R80	4,50
Spülrohr 110 mm	AG 3/4"	5G	1	WFZ.R110	4,95
Spülrohr 130 mm	AG 1"	5G	1	WFZ.R130	8,60

**Verschraubungen**



Produktbezeichnung	Gruppe	Menge	Artikel-Nr.	Preis (€)	
1 Paar Verschraubung AG 1/2"	Überwurfmutter 3/4"	5G	1	WFZ.R2	4,20
1 Paar Verschraubung AG 3/4 "	Überwurfmutter 1"	5G	1	WFZ.R2-1	10,90

**Verlängerungen**



Produktbezeichnung	Gruppe	Menge	Artikel-Nr.	Preis (€)	
Verlängerung 80 mm auf 110 mm	G 3/4" B auf G 1" B	5G	1 Paar	WZM-V110	12,80
Verlängerung 110 mm auf 130 mm	G 3/4" B auf G 3/4" B	5G	1 Paar	WZM-V130	11,00
Verlängerung 110 mm auf 165 mm	G 3/4" B auf G 3/4" B	5G	1 Paar	WZM-V165	24,95
Verlängerung 110 mm auf 190 mm	G 3/4" B auf G 1" B	5G	1 Paar	WZM-V190	12,85

**Anbausatz WFZ.W**



Produktbezeichnung	Gruppe	Menge	Artikel-Nr.	Preis (€)	
Anbausatz kpl. für Waschtisch-Wasserzähler		5G	1	WFZ.W	9,80
Anbausatz (Verschraubung mit Chromrohr-Quetschverbinder) für Waschtisch-Wasserzähler		5G	1	06/1191	4,30
Anbausatz (Verschraubung mit 3/8 Eckhahn-Anschluss) für Waschtisch-Wasserzähler		5G	1	06/1192	4,30
Anbausatz für Zapfhahn-Wasserzähler		5G	1	WFZ.Z	10,00

**Weiteres Zubehör**

Produktbezeichnung	Gruppe	Menge	Artikel-Nr.	Preis (€)	
Selflockplombe neutral / orange	ohne Prägung	5G	100	WFZ.P	3,50
Reduzierstück 3/4" auf 1"		5G	1	F428489140	4,70

Zubehör-Preisliste 2017 V1.0 - gültig ab 25.01.2017 - Stand 01/2017

Es gelten unsere Liefer- und Montagebedingungen, Irrtümer und Änderungen vorbehalten.  
Preise zzgl. MwSt.

## 4 Mechanische + elektronische Wasserzähler



### 4.2 Montagematerial Messkapselzähler

#### Anschlusschnittstelle (EAT) IST



#### kompatibel EAS/VAS 2" Systeme, mit Einputzhilfe

Produktbezeichnung		Gruppe	Menge	Artikel-Nr.	Preis (€)
Anschlusschnittstelle, Baulänge 110 mm	AG 1/2", 15 mm Löt	5G	1	WME.L15/H	26,50
Anschlusschnittstelle, Baulänge 110 mm	AG 3/4", 18 mm Löt	5G	1	WME.L18/H	27,00
Anschlusschnittstelle, Baulänge 130 mm	ohne AG, 22 mm Löt	5G	1	WME.L22/H	21,50
Anschlusschnittstelle, Baulänge 80 mm	IG 3/4"	5G	1	WME.G20/H	29,60
Anschlusschnittstelle, Baulänge 130 mm	AG 1" (nur für Qn 2,5)	5G	1	WME.G22	49,10

#### kompatibel EAS/VAS 2" Systeme, ohne Einputzhilfe, ohne Verschluss, ohne Dichtung

Produktbezeichnung		Gruppe	Menge	Artikel-Nr.	Preis (€)
Anschlusschnittstelle, Baulänge 110 mm	AG 1/2", 15 mm Löt	5G	1	WME.L15/OV/H	18,85
Anschlusschnittstelle, Baulänge 110 mm	AG 3/4", 18 mm Löt	5G	1	WME.L18/OV/H	19,30
Anschlusschnittstelle, Baulänge 130 mm	ohne AG, 22 mm Löt	5G	1	WME.L22/OV/H	13,45
Anschlusschnittstelle, Baulänge 80 mm	IG 3/4"	5G	1	WME.G20/OV/H	18,00

Produktbezeichnung		Gruppe	Menge	Artikel-Nr.	Preis (€)
Verschluss für o. g. Anschlusschnittstelle		5G	1	WME.VRING	5,65
Profildichtung 57 x 46 x 4 für EAS und VAS 2"		5G	1	WME.PRODICHT	0,40
Flachdichtung 56 x 47 x 2 (nur für WMC3x / WMH3x)		5G	1	WME.FLDICHT	0,65
Flachdichtung A16,8/B24		5G	1	F428090010	0,10

## 4 Mechanische + elektronische Wasserzähler



### 4.2 Montagematerial Messkapselzähler

#### Verschraubungen



Produktbezeichnung	Gruppe	Menge	Artikel-Nr.	Preis (€)
1 Paar Verschraubung AG 1/2" , Überwurfmutter 3/4"	5G	1	WFZ.R2	4,20
1 Paar Verschraubung AG 3/4" , Überwurfmutter 1"	5G	1	WFZ.R2-1	10,90

#### Blenden & Rosetten



Produktbezeichnung	Gruppe	Menge	Artikel-Nr.	Preis (€)
Rosette rund, verchromt, Außendurchmesser 140mm	5G	1	WFZW.B1	13,10
Blende rund, verchromt mit Schubrohr und PVC-Ring	5G	1	WFZ.B6-1	7,40
Blende (Funk) rund, silbermetallic mit Schubrohr und PVC-Ring	5G	1	WFZ.B6-2	10,30
Distanzring für MK-Wasserzähler (WMK10.D*, WMW10.D*) zur Verwendung vorhandener Blenden	5G	1	WMZ.DR	0,83

#### Montageschlüssel



Produktbezeichnung	Gruppe	Menge	Artikel-Nr.	Preis (€)
Montageschlüssel für Messkapsel-Wasserzähler	5G	1	WMZ.K5	57,30

#### Weiteres Zubehör

Produktbezeichnung	Gruppe	Menge	Artikel-Nr.	Preis (€)
Einputzhilfe komplett	5G	1	WME.EINPUTZ1	1,65
Selflockblombe neutral / orange, ohne Prägung	5G	100	WFZ.P	3,50
Plombiering für Messkapsel-Wasserzähler vom Typ Q water 5.5	5G	1	FKK0139	0,71

## 4 Mechanische + elektronische Wohnungswasserzähler



### 4.3 Montagematerial Ventiltähler

Anschluss-Set VZ 3/4", verchromt (kurz) 40mm



Produktbezeichnung		Gruppe	Menge	Artikel-Nr.	Preis (€)
Anschluss-Set VZ 1/2"	40 mm (kurz), verchromt	5G	1	WFZ2.SN1540	12,10
Anschluss-Set VZ 1/2"	90 mm (lang), verchromt	5G	1	WFZ2.SN1590	38,40
Anschluss-Set VZ 3/4"	40 mm (kurz), verchromt	5G	1	WFZ2.SN1840	12,10
Anschluss-Set VZ 3/4"	90 mm (lang), verchromt	5G	1	WFZ2.SN1890	24,60
Anschluss-Set VZ 1"	40 mm (kurz), verchromt	5G	1	WFZ2.SN2240	25,80
Anschluss-Set VZ 1"	90 mm (lang), verchromt	5G	1	WFZ2.SN2290	38,40
Universalsteigrohr B1/2"		5G	5	WFZ2.SR15	39,00
Universalsteigrohr B3/4"		5G	5	WFZ2.SR18	39,00
Verlängerung VZ 25 mm	verchromt	5G	10	WFZ2.VN25	42,20
Fließrichtungswandler VZ 1/2"	verchromt	5G	1	WFZ2.FN15	157,50
Fließrichtungswandler VZ 3/4"	verchromt	5G	1	WFZ2.FN18	140,00
Fließrichtungswandler VZ 1"	verchromt	5G	1	WFZ2.FN22	140,00
Klapprossette 60 mm		5G	1	F13011-2055	1,70
Klapprossette 85 mm		5G	1	F13011-2056	5,00
Mittelstück komplett		5G	1	WFZ2.MS	1,80
Montageschlüssel für Ventiltähler		5G	1	F13011-2070	5,70

### 4.3 Montagematerial Badewannenzähler

Produktbezeichnung		Gruppe	Menge	Artikel-Nr.	Preis (€)
Badewannenzähler-Ersatzstück 3/4" x 44		5G	1	WFZ.BZES	11,10

## 5 Rauchwarnmelder



### 5.1 Montagematerial

Montagematerial zur zulassungskonformen Befestigung und Sicherung des **standalone Rauchwarnmelders Q smoke Genius H-N** und des **Funk-Rauchwarnmelders Q smoke 5.5**

Produktbezeichnung	Gruppe	Menge	Artikel-Nr.	Preis (€)
Klebeepadset, Abgabe und Lieferung in VE á 10 Stück	H3	1VE	SDTI-KHKK-010	35,90
Klebeepadset, Abgabe und Lieferung in VE á 100 Stück	H3	1VE	SDTI-KHKK-100	359,00
Plombenset, Abgabe und Lieferung in VE á 32 Stück	H3	1VE	SDTI-KHKK-032	16,97



## 6 Zubehör Module



### 6.1 Zubehör

Produktbezeichnung	Gruppe	Menge	Artikel-Nr.	Preis (€)
Ersatz-Plombier-Set für WFZ16x.MO 1 Pack (10 Stück)	MN	1	WFZ.BS-MO	8,35
Ersatz-Plombier-Set für WFZ16x.AL 1 Pack (10 Stück)	MN	1	WFZ.BS-AL	8,35
Drehmoment-Schraubendreher "Torx Plus"	MM	1	FZ201-009	207,20
M-Bus-Anschluss-Set für AEW310.2	B1	1	WFZ.MBUSSET	8,55

#### Auslösetool Funktelegramme

ist ein Tool zum Auslösen der Funk-Installationstelegramme für Messgeräte mit IrDA-Schnittstelle



Produktbezeichnung	Gruppe	Menge	Artikel-Nr.	Preis (€)
Auslösetool Funktelegramme	MM	1	WFZ.PS	225,90

## 7 Zubehör Netzwerkknoten



### 7.1 Zubehör

Produktbezeichnung	Gruppe	Menge	Artikel-Nr.	Preis (€)
Hauptbatterie für WTT16... und Q node 5 (3,6V / 13 Ah)	MN	1	WTZ.BAT	57,00
Back-up Batterie für WT*16...	MN	1	FBCRAA/KS	12,80
Back-up Batterie für Q node 5	MN	1	FBR0018	22,50
Plombe für Netzwerkknoten WTx und Q node 5	MN	100	U12102-2003/QU	10,40

## 8 Anwendersoftware und Service Tools

Wir bieten mit der Q suite 5 eine Plattform, auf der alle Softwaremodule der eingesetzten Geräte betrieben werden. Eine intuitiv zu bedienende, einheitliche Oberfläche aller Module macht den Einsatz sehr benutzerfreundlich und die Unterstützung von Standard Exportformaten vereinfacht die Einbindung in Abrechnungssysteme.



## 8 Anwendersoftware und Service Tools

### 8.1 Q caloric - Anwendungssoftware



**Q suite 5** ist die einheitliche Softwarelandschaft zur Parametrierung und Auslesung der Heizkostenverteiler Q caloric 5 und Q caloric 5.5

Software sowie Software-Updates finden Sie kostenfrei im QUNDIS Download Center (QDC).

#### QUNDIS Kc-Wert Datenbank

Software sowie Software-Updates finden Sie kostenfrei im QUNDIS Download Center (QDC).

#### ACT20 - Parametrier- und Diagnosesoftware

für Messgeräte wie WHE-Heizkostenverteiler, Wasserzähler (Volutron Reihe), Wärme-/Kältezähler (Megatron-Reihe) und Impulsadapter

Software sowie Software-Updates finden Sie kostenfrei im QUNDIS Download Center (QDC).

## 8 Anwendersoftware und Service Tools

### 8.1 Q caloric - Service Tools



#### Programmieradapter Q caloric

mit dem Adapter lassen sich die Funktelegramme (Installationstelegramme) starten, eine Stichtagsänderung sowie Stichtagsausschaltung und Fehlerlöschung durchführen. Der Adapter verfügt zusätzlich über eine integrierte IrDA-Schnittstelle und ermöglicht somit die Kommunikation mit Standard Heizkostenverteilern (ohne integrierte IrDA).



Produktbezeichnung	Gruppe	Menge	Artikel-Nr.	Preis (€)
Programmieradapter Q caloric	MM	1	HCAP-H001 001	229,50

#### Spezialadapter RS232 auf USB

Spezialadapter, welcher mittels integrierten QUNDIS-Chip die Qualitätsanforderungen an die Kommunikation mit QUNDIS Messgeräten sicherstellt.



Produktbezeichnung	Gruppe	Menge	Artikel-Nr.	Preis (€)
Spezialadapter RS232 auf USB	MM	1	WFZ.USB-1	124,90

#### Infrarot-Kommunikationskopf [USB-Schnittstelle]

ist ein IrDA-Kommunikationskopf mit USB-Anschluss, welcher mittels integrierten QUNDIS-Chip die Qualitätsanforderungen an die Kommunikation mit QUNDIS Messgeräten sicherstellt.



Produktbezeichnung	Gruppe	Menge	Artikel-Nr.	Preis (€)
Infrarot-Kommunikationskopf [USB-Schnittstelle]	MM	1	WFZ.IrDA-USB	306,50

## 8 Anwendersoftware und Service Tools

### 8.2 Q heat - Anwendungssoftware



**Q suite 5** ist die einheitliche Softwarelandschaft zur Parametrierung und Auslesung der Wärmehähler Q heat 5

**Software sowie Software-Updates finden Sie kostenfrei im QUNDIS Download Center (QDC).**

#### **ACT20 - Parametrier- und Diagnosesoftware**

für Messgeräte wie WHE-Heizkostenverteiler, Wasserzähler (Volutron Reihe), Wärme-/Kältezähler (Megatron-Reihe) und Impulsadapter

**Software sowie Software-Updates finden Sie kostenfrei im QUNDIS Download Center (QDC).**

## 8 Anwendersoftware und Service Tools

### 8.2 Q heat - Service Tools



#### Spezialadapter RS232 auf USB

Spezialadapter, welcher mittels integrierten QUNDIS-Chip die Qualitätsanforderungen an die Kommunikation mit QUNDIS Messgeräten sicherstellt.



Produktbezeichnung	Gruppe	Menge	Artikel-Nr.	Preis (€)
Spezialadapter RS232 auf USB	MM	1	WFZ.USB-1	124,90

#### Infrarot-Kommunikationskopf [USB-Schnittstelle]

ist ein IrDA-Kommunikationskopf mit USB-Anschluss, welcher mittels integrierten QUNDIS-Chip die Qualitätsanforderungen an die Kommunikation mit QUNDIS Messgeräten sicherstellt.



Produktbezeichnung	Gruppe	Menge	Artikel-Nr.	Preis (€)
Infrarot-Kommunikationskopf [USB-Schnittstelle]	MM	1	WFZ.IrDA-USB	306,50

#### Opto-Kopf

für Wärmezähler G 03 - G 19, G 20 - G 58 sowie Rechenwerke R 20 - R 28 geeignet

Produktbezeichnung	Gruppe	Menge	Artikel-Nr.	Preis (€)
Opto-Kopf mit Adapter und 3,0 m Kabel Stecker USB	B4	1	G99/PKK1-02	314,4

## 8 Anwendersoftware und Service Tools

### 8.3 Q water - Anwendungssoftware



**Q suite 5** ist die einheitliche Softwarelandschaft zur Parametrierung und Auslesung der Wasserzähler Q water 5.5

**Software sowie Software-Updates finden Sie kostenfrei im QUNDIS Download Center (QDC).**

#### **ACT20 - Parametrier- und Diagnosesoftware**

für Messgeräte wie WHE-Heizkostenverteiler, Wasserzähler (Volutron Reihe), Wärme-/Kältezähler (Megatron-Reihe) und Impulsadapter

**Software sowie Software-Updates finden Sie kostenfrei im QUNDIS Download Center (QDC).**



## 8 Anwendersoftware und Service Tools

### 8.3 Q water - Service Tools



#### Spezialadapter RS232 auf USB

Spezialadapter, welcher mittels integrierten QUNDIS-Chip die Qualitätsanforderungen an die Kommunikation mit QUNDIS Messgeräten sicherstellt.



Produktbezeichnung	Gruppe	Menge	Artikel-Nr.	Preis (€)
Spezialadapter RS232 auf USB	MM	1	WFZ.USB-1	124,90

#### Infrarot-Kommunikationskopf [USB-Schnittstelle]

ist ein IrDA-Kommunikationskopf mit USB-Anschluss, welcher mittels integrierten QUNDIS-Chip die Qualitätsanforderungen an die Kommunikation mit QUNDIS Messgeräten sicherstellt.



Produktbezeichnung	Gruppe	Menge	Artikel-Nr.	Preis (€)
Infrarot-Kommunikationskopf [USB-Schnittstelle]	MM	1	WFZ.IrDA-USB	306,50

#### Auslösetool Funktelegramme

ist ein Tool zum Auslösen der Funk-Installationstelegramme für Messgeräte mit IrDA-Schnittstelle



Produktbezeichnung	Gruppe	Menge	Artikel-Nr.	Preis (€)
Auslösetool Funktelegramme	MM	1	WFZ.PS	225,90

## 8 Anwendersoftware und Service Tools

### 8.4 Q walk-by - Anwendungssoftware



**ACT46.PC - Auslesesoftware**  
für walk-by Messgeräte

Software sowie Software-Updates finden Sie kostenfrei im QUNDIS Download Center (QDC).

### 8.4 Q walk-by - Service Tools



**Mobiler Datensammler**  
für die zentrale Sammlung der Verbrauchsinformationen und direkte Weiterleitung an einen Mobilcomputer; empfängt S- und C-Mode Funktelegramme



Produktbezeichnung	Gruppe	Menge	Artikel-Nr.	Preis (€)
Q log 5.5 inkl. USB-Ladekabel	MM	1	RML5-Q206-0000 00000	950,00

## 8 Anwendersoftware und Service Tools

### 8.5 Q AMR - Anwendungssoftware



#### ACS26 - Q AMR Fernauslesesoftware

ist ausschließlich für die Fernauslesung von QUNDIS Gateways der Generation 4 (WTX16.IP/GSM/MOD)

Software sowie Software-Updates finden Sie kostenfrei im QUNDIS Download Center (QDC).

#### ACT26 - Inbetriebnahme- und Servicesoftware für das Q AMR System

für das Einrichten und die Inbetriebnahme des QUNDIS Netzwerkknotens der Generation 4 (WTT16) und der Generation 5 (Q node 5)

Software sowie Software-Updates finden Sie kostenfrei im QUNDIS Download Center (QDC).

#### ACT21 - Parametriersoftware für Gateways

für die Parametrierung von QUNDIS Gateways der Generation 4 (WTX16.IP/GSM/MOD)

Software sowie Software-Updates finden Sie kostenfrei im QUNDIS Download Center (QDC).

### 8.5 Q AMR - Service Tools



#### USB- Programmieradapter

zur Programmierung und Auslesung des Netzwerkknotens Q node 5



Produktbezeichnung	Gruppe	Menge	Artikel-Nr.	Preis (€)
USB- Programmieradapter	MM	1	RNNP-H001-0010	355,00

#### PC-Radio Modul

zur Auslesung der Q AMR-Netzwerkknoten, besteht aus der Inbetriebnahme- und Servicesoftware für das Q AMR System (ACT26), dem Demosender Q check und einem USB-Kabel. Der Demosender ist auch einzeln bestellbar (siehe Kapitel 1.6)

Produktbezeichnung	Gruppe	Menge	Artikel-Nr.	Preis (€)
PC-Radio Modul	MM	1	WTZ.RM	2.667,70

Produktbezeichnung	Gruppe	Menge	Artikel-Nr.	Preis (€)
<b>Anschlusskabel RS232</b> Anschlusskabel 2,5m mit D-Sub 9pol.zur Auslesung von WTT16.232 und WTX16.232	MM	1	WTZ.K232	42,90

## 8 Anwendersoftware und Service Tools

### 8.6 Q M-Bus - Service Tools



#### M-Bus Programmieradapter [USB-Schnittstelle]

QUNDIS M-Bus Minimaster mit USB-Anschluss zum Auslesen von Netzwerkknoten, Wasserzählern, Wärme/Kältezählern und Impulsadaptern mit M-Bus



Produktbezeichnung	Gruppe	Menge	Artikel-Nr.	Preis (€)
Programmieradapter; M-Bus Mini Master, USB-Schnittstelle	MM	1	WFZ.MBM-USB	788,50
M-Bus Adapterstecker für WFZ.MBM-USB und Q node 5	MM	1	RNNP-H002-0010	10,90

#### Konfigurationsmodul

zur Programmierung und Inbetriebnahme der M-Bus-Module und zur mobilen Auslesung kleiner M-Bus-Netze mit bis zu 10 Messgeräten



Produktbezeichnung	Gruppe	Menge	Artikel-Nr.	Preis (€)
Konfigurationsmodul m. Stecker USB	MM	1	B99/0009-02	268,50
Ethernet-Konverter - Konverter RS 232 zu 10BaseT (Ethernet)	MM	1	B99/0014-30	309,90

## 9 Weitere Systemkomponenten



### 9.1 Systemkomponenten

#### M-Bus - Zentralen

##### M-Bus-Zentralen

komplett mit Tastatur und Display, eingebautem Flash-Speicher und Echtzeituhr, Auslesung über handelsübliche Terminal-Programme oder über das Service-Programm "FService"

Produktbezeichnung	Gruppe	Menge	Artikel-Nr.	Preis (€)
für 250 Standardlasten mit Stecker-Netzteil	B1	1	B01/0250-01	1.916,00
für 120 Standardlasten mit Stecker-Netzteil	B1	1	B01/0120-01	1.760,00
für 60 Standardlasten mit integriertem Netzteil	B1	1	B01/0060-01	931,00

#### M-Bus - Pegelwandler

##### M-Bus-Pegelwandler

ohne Speicher, Auslesung über EN 1434-konforme M-Bus-Ausleseprogramme oder über das Service-Programm "FService"

Produktbezeichnung	Gruppe	Menge	Artikel-Nr.	Preis (€)
für 250 Standardlasten mit Stecker-Netzteil	B1	1	B02/0250-01	1.394,00
für 120 Standardlasten mit Stecker-Netzteil	B1	1	B02/0120-01	1.265,00
für 60 Standardlasten mit integriertem Netzteil	B1	1	B02/0060-01	482,00

#### M-Bus - Fernanzeigen

##### M-Bus-Fernanzeigen

komplett mit Tastatur und Display, ohne Speicher, Auslesung über EN 1434-konforme M-Bus-Ausleseprogramme oder über das Service-Programm "FService"

Produktbezeichnung	Gruppe	Menge	Artikel-Nr.	Preis (€)
für 60 Standardlasten mit integriertem Netzteil	B1	1	B03/0060-01	827,00

#### M-Bus - Repeater

##### M-Bus-Repeater

zur Erweiterung der Reichweite und/oder der Standardlasten, ohne Tastatur und Display, mit Stecker-Netzteil



Produktbezeichnung	Gruppe	Menge	Artikel-Nr.	Preis (€)
für 250 Standardlasten mit Stecker-Netzteil	B1	1	B03/0250-01	1.398,00

## 10 Prüfgebühren, Dienstleistungen

### 10.1 Prüfgebühr / Vergleichsmessung, Referenzprüfung / Befundprüfungen

#### Prüfgebühr

\* Bewertung im Anlieferungszustand und Auslesung des Gerätes (inkl. Abspeichern des Files)

Produktbezeichnung	Preis (€) netto pro Stück
Heizkostenverteiler	26,50
Wärmezähler	26,50
Wasserzähler	26,50

#### Vergleichsmessung / Referenzprüfung (je Gerät)

\* Nachmessung des Zählverhaltens des Gerätes im Vergleich mit Mustergerät

\* Bestimmung der Abweichung des Zählverhaltens

\* Dokumentation in tabellarischer Auswertung

Produktbezeichnung	Preis (€) netto pro Stück
Heizkostenverteiler - 1. Gerät	68,50
jedes weitere Gerät pro Prüfung	31,50
Wärmezähler	73,00
Wasserzähler kalt	25,00
Wasserzähler warm	28,00

#### Befundprüfungen (inkl. Erstellung Prüfschein)

\* Nachmessung der Gerätekomponenten in staatlich anerkannter Prüfstelle

\* Erstellung Prüfschein mit Dienstsiegel

\* Zerlegung des Zählers in Komponenten ► d.h. Gerät nach Prüfung nicht wieder einsetzbar

\* Ergebnis der Prüfung (Prüfschein) juristisch nicht anfechtbar

Produktbezeichnung	Preis (€) netto pro Stück
Wärmezähler bis 2,5 m <sup>3</sup> /h	159,50
Wasserzähler bis Q <sub>n</sub> = 10 m <sup>3</sup> /h bzw. Q <sub>3</sub> = 16	81,40

### 10.2 Festentgelt Konformitätsbewertung, Kosten für Eichungen

Produktbezeichnung	Preis (€) netto pro Stück
<b>Kaltwasserzähler</b>	
bis Q <sub>n</sub> = 6,0 m <sup>3</sup> /h bzw. Q <sub>3</sub> = 10	8,40
<b>Warmwasserzähler</b>	
bis 6,0 m <sup>3</sup> /h	8,40
<b>Wärmezähler</b>	
bis 6,0 m <sup>3</sup> /h	35,40

## 10 Prüfgebühren, Dienstleistungen

### 10.2 Festentgelt Konformitätsbewertung, Kosten für Eichungen

Produktbezeichnung	Preis (€) netto pro Stück
<b>Volumenmessteile</b>	
bis 2,5 m <sup>3</sup> /h	8,40
<b>Rechenwerke</b>	
ohne Temperaturfühler	13,50
mit Temperaturfühler	27,00
<b>Temperaturfühler</b>	
pro Paar	13,50

Hinweis: Gesetzliche Festentgelte und Prüfgebühren unter 10.2 sind laut Gebührenverordnung zum Mess- und Eichwesen (Mess- und Eichgebührenverordnung - Mess EGeBV vom 24.03.2015) nicht rabattier- oder skontierbar.

### 10.3 Dienstleistungen, Sonstiges

#### Serviceeinsätze

z. B. für Projektierung von Funkanlagen, Spezialtrainings

Produktbezeichnung	Preis (€) netto pro Tag
nach Verfügbarkeit, pro Tag, zzgl. Spesen	400,00

#### Leihgeräte

Produktbezeichnung	Preis (€) netto pro Stück
Bolzenschweißgerät mit Akkubetrieb, je angefangene Kalenderwoche	60,00

#### Minderwertzuschlag

Bei Bestellungen mit einem Bestellwert von unter 200,00 € berechnen wir einen Zuschlag von 20,00 €.

✉ **QUNDIS GmbH**  
Sonnentor 2  
99098 Erfurt/Deutschland  
☎ +49 361 26 280-0  
☎ +49 361 26 280-175  
✉ info@qundis.com

[www.qundis.com](http://www.qundis.com)

